



TENTATIONS
high-tech



LOFTHITECH L'HABITAT LOW-COST ET NOMADE

Texte *Pierre Kirouh* Photos *Dr*

SON CONCEPTEUR, GUILLAUME DE HOME, LE PRÉSENTE COMME L'HABITAT DU FUTUR, MOBILE, DESIGN, EXTENSIBLE, ACCESSIBLE AU PLUS GRAND NOMBRE ET DÉCLINABLE À L'INFINI, À DESTINATION DES PROFESSIONNELS COMME DES PARTICULIERS. GRÂCE À UN PROCÉDÉ – BREVETÉ – UNIQUE AU MONDE, LOFTHITECH PROPOSE, CLÉ EN MAIN, DES CONSTRUCTIONS MODULAIRES PERSONNALISABLES DE TYPE « CLIPS & BLOB », À MONTAGE ET DÉMONTAGE RAPIDE, POUR UN PRIX DÉRANT TOUTE CONCURRENCE...

P *bienvenue chez vous*

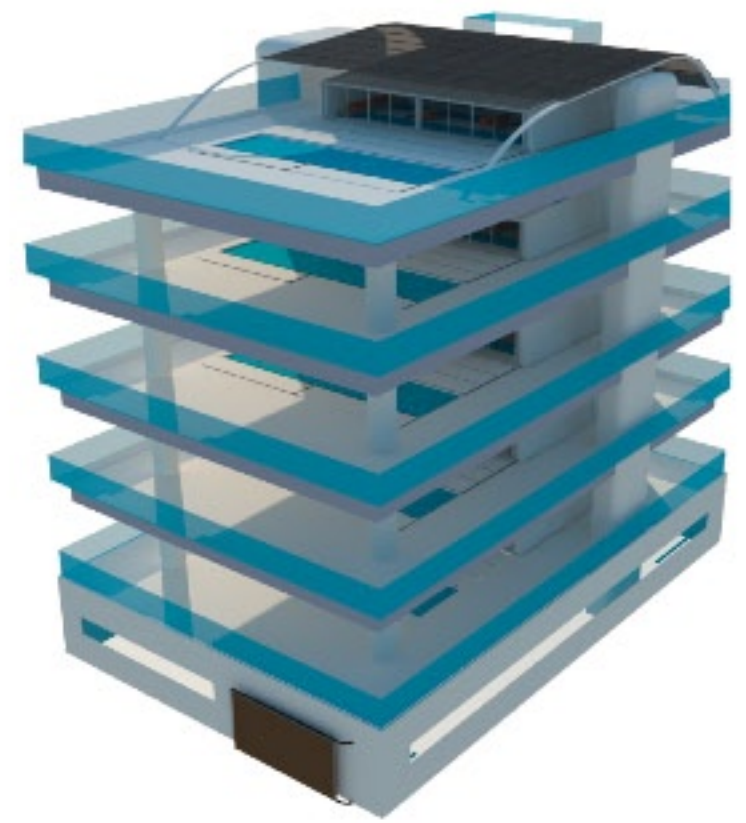
our une pièce de vie en plus, un espace d'agrément, une surface d'exposition ou de travail supplémentaire : prenez deux panneaux sandwichs, coiffez-les d'un toit dépliant ajouré ou non, flanquez-les d'une large baie vitrée, ajoutez-y un ou plusieurs kits connectés, assemblez le tout – sans outils et en moins de 3 heures –, aménagez l'intérieur à votre guise, voire même avec du mobilier griffé Lofthitech, et posez l'ensemble où bon vous semble, sur un terrain nu, au bord d'une piscine, sur le toit d'une maison, dans une foire d'exposition, dans des locaux professionnels... et vous voici, à partir de 140 € le m²) et de façon parfaitement sûre, propriétaire d'un module de logement ou de travail unique en son genre, livrable dans le monde entier, transportable par simple remorque et dépliant en deux temps trois mouvements. Ce nouveau concept révolutionnaire d'habitat *low-cost* au rapport espace-coût imbattable s'adapte à tous les besoins et à tous les milieux. Ses usages sont multiples : bureau, salle de réunion ou de formation, magasin, show-room, atelier, stand pour foire ou salon, extension de cham-

bres d'hôtes, *pool house*, habitation flottante, abri d'autoroute, villages vacances, chalet loft à la montagne, mais encore local humanitaire ou militaire, hébergement d'urgence... En option, Lofthitech propose des kits solaires et des vinyles adhésifs pour personnaliser la décoration intérieure ou extérieure ou pour se distinguer dans la communication d'entreprise, ainsi que toute une gamme de mobilier design – table basse et salon « multitransformer ». Toujours en option, des kits multiservice – les walls – préfabriqués et équipés d'éléments pré-connectés en eau et électricité, bien utiles pour la vie de tous les jours : blocs cuisine, salle de bains, rangements, placards, dressing, bibliothèque... Parmi ces « walls », que l'on peut directement incorporer dans les blocs-structures latéraux pour gagner de la place, citons le très complet « Méga Wall », comprenant coin cuisine avec plaque chauffante, évier, placard, étagère, réserve d'eau potable, éclairage LED, prises de courant et USB, TV, dressing avec porte coulissante, salle de douche, WC, lavabo, miroir, poubelle étanche, porte accordéon de séparation.





Les toits-baies vitrés se déroulent en un seul tenant par tirage de câble. Un gain de temps et une facilité de mise en œuvre exceptionnels



mémo

UN MODÈLE TÉMOIN/BUREAU DE VENTE - LOFT VILLA DE 90 M² - EST VISIBLE À MARRAKECH : ROUTE D'AMIZMIZ, ENTRE OASIRIA ET L'AVENUE MOHAMMED VI

LOFTHITECH

ATELIER ET SHOW-ROOM (SUR RENDEZ-VOUS)

Q.I. DE SIDI GHANEM, MARRAKECH

+ 212 (0)6 79 32 05 04

CONTACT@LOFTHITECH.COM

CATALOGUE « ON LINE » SUR :

WWW.LOFTHITECH.COM ET WWW.ALIBABA.COM

VIDÉO YOUTUBE : « LOFTHITECH SOLUTION »



Lofthitech

modulable

L'habitat low-cost du 3^e type

Vous en rêvez, Guillaume de Home, fondateur de la start-up internationale Lofthitech, l'a fait ! Grâce à un procédé – breveté – unique au monde, il réinvente l'habitat et propose, clé en main, des constructions modulaires de type loft design, à montage et démontage rapide (sans outils en moins de 3 heures), que l'on peut dupliquer et personnaliser à l'infini et à moindre coût (à partir de 140 € le m²). Livrables et garantis dans le monde entier, transportables par simple remorque et déplaçables en deux temps trois mouvements, les modules Lofthitech sont accessibles à tous, professionnels comme particuliers, pour une habitation principale ou des surfaces complémentaires telles que bureau, show-room, chambre d'hôtes, local d'hébergement d'urgence, salle de sport, pool house, habitation flottante... Lofthitech propose également toute une gamme de mobilier design, mais aussi des blocs multiservice (cuisine, salle de bains, dressing...) prêts à connecter (en eau via le réseau domestique ou en réservoir autonome, en électricité par kit panneau solaire). Un modèle témoin/bureau de vente – un loft villa de 90 m² – est visible durant tout l'été route d'Amizmiz, entre Oasiria et l'avenue Mohammed VI.

LOFTHITECH

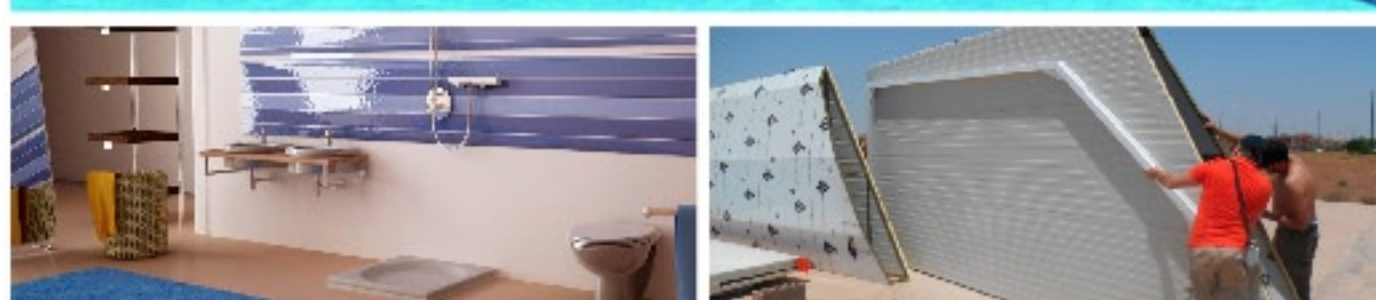
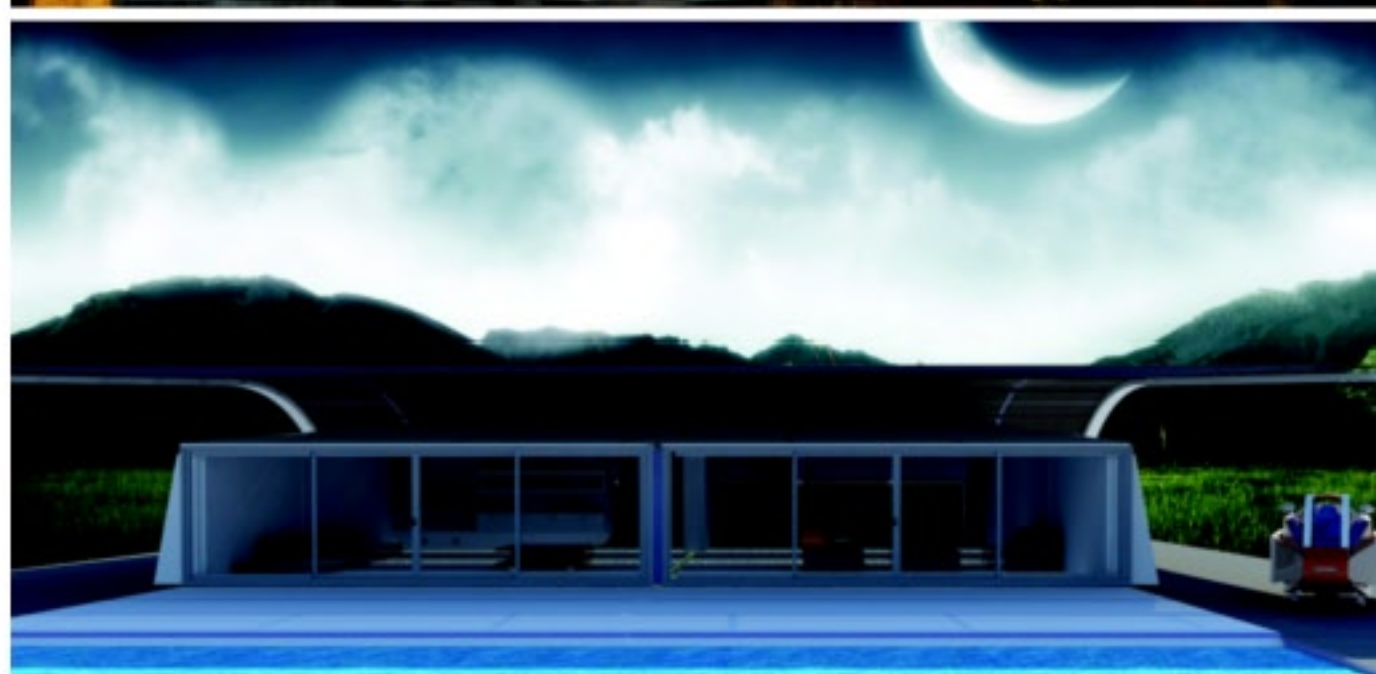
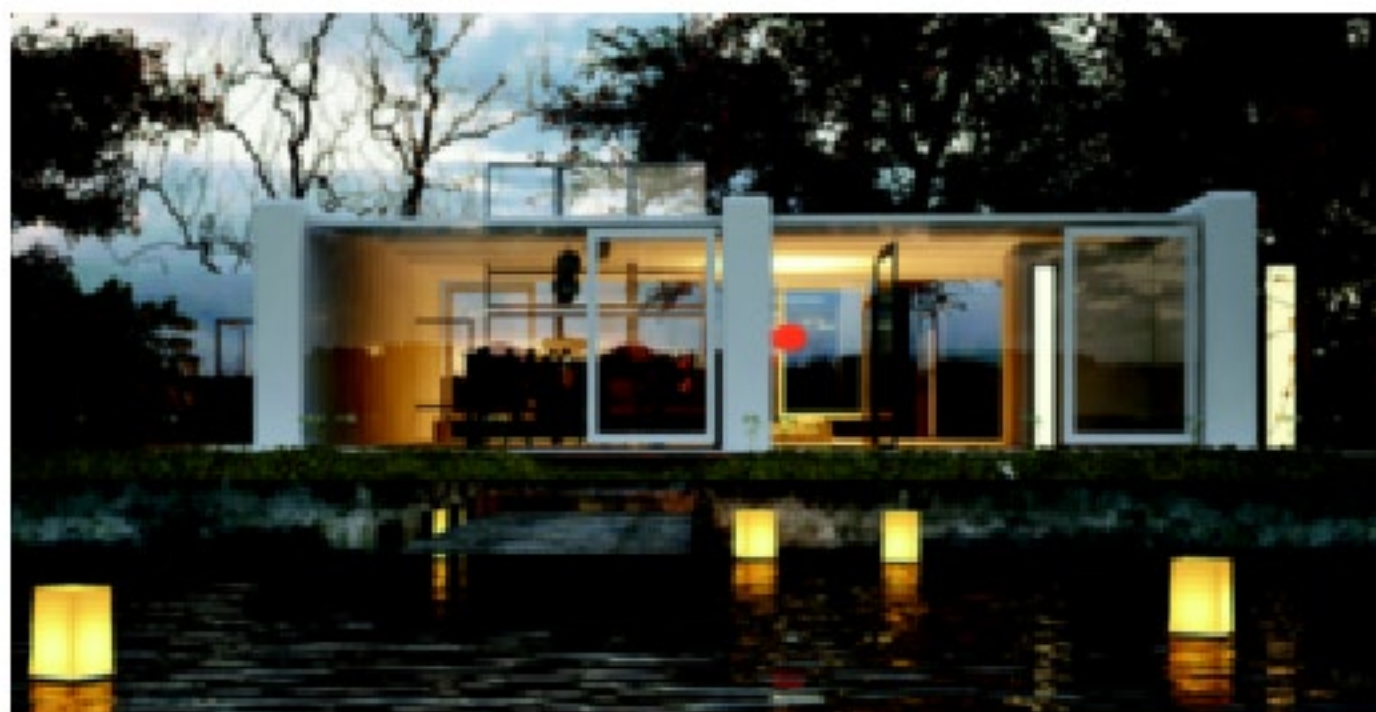
ATELIER ET SHOW-ROOM (SUR RENDEZ-VOUS)

Q.I. DE SIDI GHANEM, MARRAKECH

+ 212 (0)6 79 32 05 04

CONTACT@LOFTHITECH.COM

WWW.LOFTHITECH.COM



CABLEPARK



Marrakech TÉLÉSKI NAUTIQUE AU PALMERAIE RESORTS

Le groupe Palmeraie Développement inaugure cet été à Marrakech, sur le site des Jardins de l'Atlas, le premier téléski nautique du Maroc. Le Cable Park permet de s'adonner de manière originale et sûre au ski nautique, au wakeboard, wakeskate ou encore au kneeboard. Ludique, cette nouvelle activité, que l'on peut pratiquer à tout âge, en solo, en duo ou même à plusieurs, autorise toutes les audaces au gré de circuits et d'obstacles

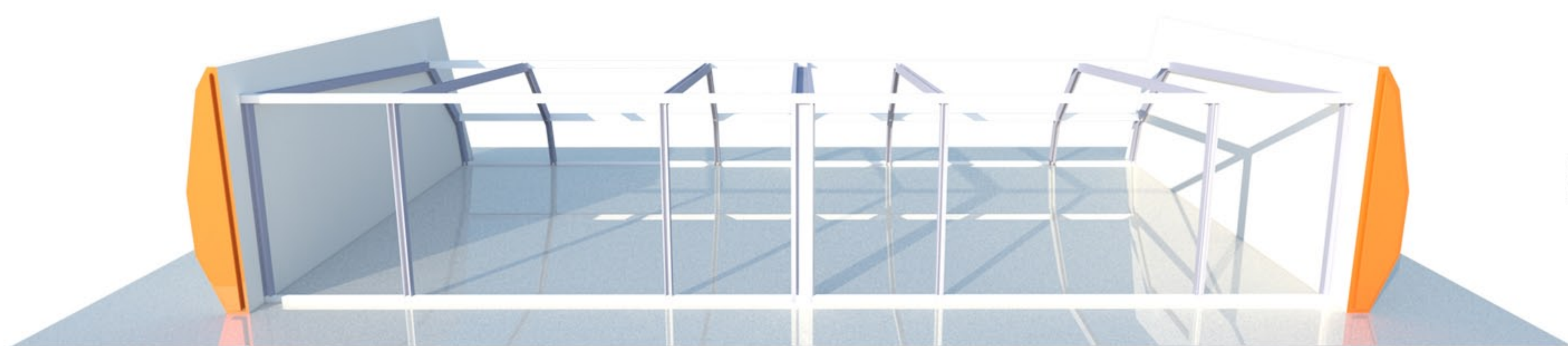
en tout genre. Cette ouverture n'est pas la seule bonne nouvelle de ce début de saison... Le PalmSpa & Fitness du Palmeraie Resort s'est vu décerner trois prix par « World Luxury Spa Awards 2015 » : Meilleur Spa de Luxe d'Afrique (catégorie Bien-être), Meilleur Spa de Luxe d'Afrique (catégorie Soins Beauté) et Meilleur Spa de Luxe du Maroc (catégorie Destination Spa).

JARDINS DE L'ATLAS

KM 13, ROUTE DE L'OURIKA, MARRAKECH, + 212 (0)5 24 44 12 44 WWW.JARDINSDELATLAS.MA



**POSE DES BLOCS-STRUCTURE
10 MINUTES**



**POSE DES SUPPORTS CENTRAUX
20 MINUTES**



**DEPLIAGE TOIT-BAIE-SOL
20 MINUTES**



lofthitech
.com

**Construction modulaire, de type loft,
à montage ultra rapide et sans outils
Prefab House, loft-type, ultra-quick
assembly, without using tools**