

PRESENTATION

Le Concept breveté Lofthitech

SOLUTIONS LOWCOST & DESIGN POUR VOTRE INDÉPENDANCE
HABITATION & TRANSPORT

Pour une habitation principale ou une surface complémentaire, pour vous ou votre entreprise, ...

Le concept Lofthitech, d'architecture "Clips & Blob", permet le montage-démontage ultra rapide de construction modulaire design et lowcost, sans outil, en garantissant une bonne isolation. Livrable dans le monde entier par conteneur.

A titre d'exemple, un loft de 125m² (Lofthitech "villa") a un poids de 3500 kg à vide et tient dans un seul conteneur, transportable par simple remorque ou hélitreuillable. Il est montable et démontable en moins de 3H.

Pour une habitation principale ou une surface complémentaire, pour vous ou votre entreprise, un bureau, un atelier, une salle de formation, de réunion, un magasin de 500 m², un show-room, une chambre d'hôte supplémentaire, un local d'hébergement d'urgence, un abri d'autoroute, un laboratoire en pleine brousse, une chambre d'ami supplémentaire, un village vacances lowcost, une habitation sur le toit d'un immeuble, un local humanitaire, militaire, une salle de sport, un chalet loft à la montagne, un complexe multi lofts autour d'une piscine, une habitation flottante...

Les applications possibles sont nombreuses pour cette conception d'espace à vivre très bien isolé grâce au matériaux choisis pour le toit et les baies vitrées, au procédé de bloc-structure creux, remplissables, lestables, customisables, avec profils auto fixant des éléments situés entre eux : plaques baies et plaques toit dépliables.

Installation ultra simple en 3 étapes (Lofthitech basique) :

- 1/ pose des blocs-structure creux,
- 2/ pose des plaques baie et toit dépliables sur les profils des blocs,
- 3/ resserrement des blocs lestés auto-fixant.

* Concept déposé à l'organisation mondiale de la propriété industrielle WIPO

* Dessins industriels déposés WIPO Hague system

* Dessins industriels et brevet déposé à l'agence HK IP pour la Chine.

* Contenus web 2d, 3d, vidéos, textes des publications Lofthitech.com protégé par DMCA, Google & Youtube.

Commander dès maintenant sur ce site ou contacter notre service commercial.

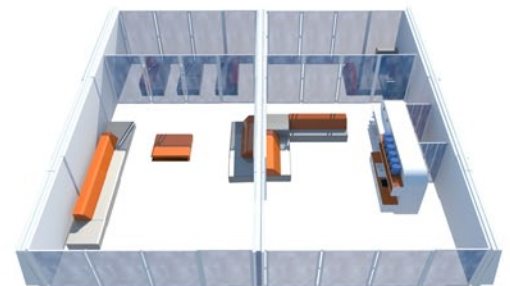
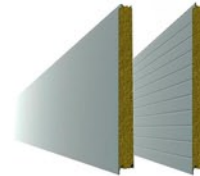
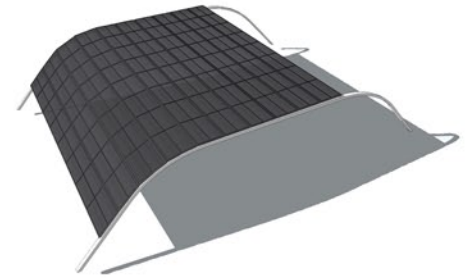
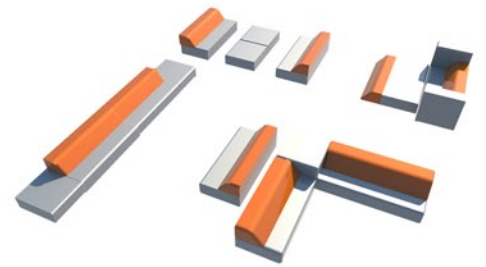
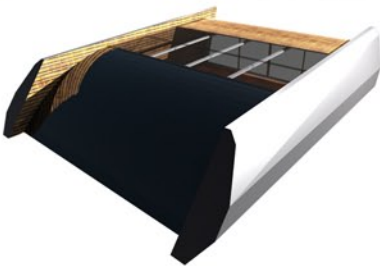
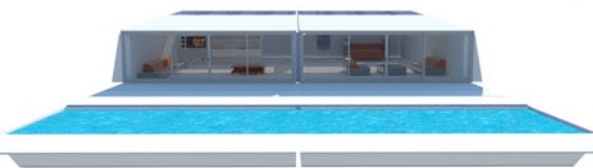
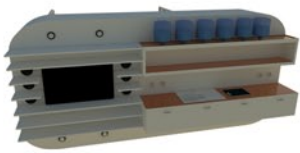
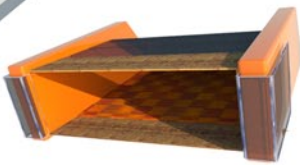
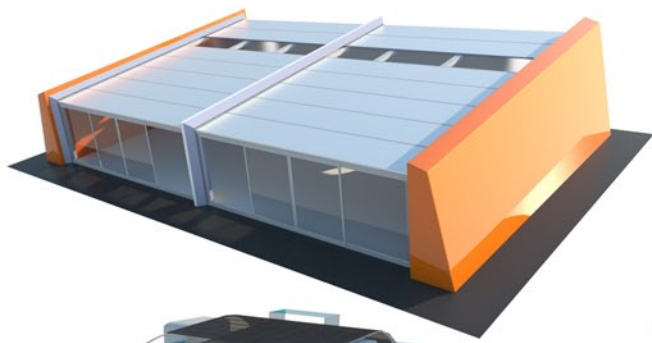
Europe : +33 1 43 80 68 37

Amériques : +1 302 482 8214

Asie Océanie : +852 81 70 32 50

Afrique : +212 6 79 32 05 04

Par mail, contact@lofthitech.com



Construction modulaire,
de type loft,
à montage ultra rapide
et sans outils,
à surface DSL
(duplicable sans limite).



Véhicule en ligne
de 2 à 4 places, sécurisé.
Scooter avec cabine intégrale,
et stabilisateurs, multi-options.
Protection intégrale pour
scooter ou 2 roues.



Package matériel
global standardisé :
habitation + véhicule
+ mobilier + énergie
autonome
+ bloc multi service

**SOLUTIONS DESIGN ET LOWCOST POUR VOTRE INDEPENDANCE :
HABITATION TRANSPORT ENERGIE**

ARCHITECTES

Architectes,

Mettez du Lofhitech dans vos projets

Vous trouvez les modèles Lofhitech intéressants tant au niveau du concept, du design, des matériaux, de l'ultra simplicité d'installation, des options infinies, que de ses coûts imbattables, du rapport espace-coût imbattable... Vous partagez les idées du concepteur et souhaitez intégrer des Lofhitech dans un concept d'immeuble original (immeuble simplifié de plateau pour accueil de Lofhitech, avec monte charge de véhicule ou couloir de parking pour permettre au propriétaire d'aller jusqu'à son appartement en voiture ou scooter....) ou dans l'aménagement de village (montagne, plage, bureaux d'entreprise...) : quelque soit votre projet contactez nous.

Lofhitech fournis ses éléments modulaire. L'architecte s'occupe... de tout le reste.

A très vite !!

Email : contact@lofhitech.com

Skype : [lofhitech.com](https://www.skype.com/fr/lofhitech.com)

FABRIQUANTS

Fabriquants,

Partenariat de fabrication en sous traitance exclusive pour Lofhitech ltd

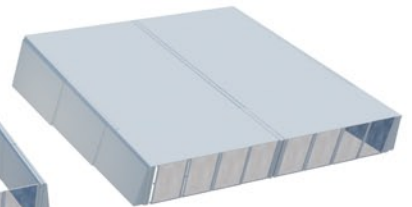
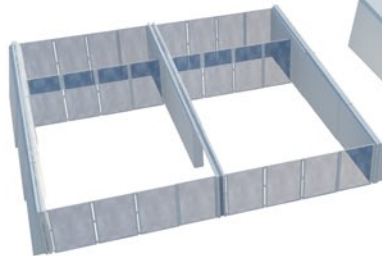
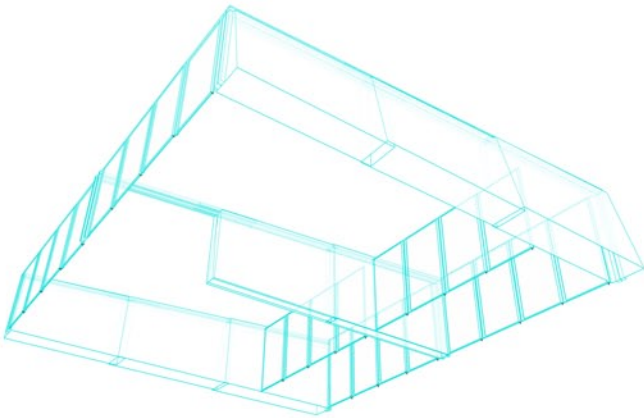
Rejoignez une entreprise au concept innovant en devenant le fabricant sous traitant exclusif dans votre région, ou que vous soyez dans le monde.

Suivez une formation technique complète de 5 jours à Marrakech (lieu de recherche et d'expertise Lofhitech) et légalisez la signature du Lofhitech Subcontractor Deal.

Le fabricant fabrique, Lofhitech.com conçoit et commercialise.

Demande de Rendez vous par mail : contact@lofhitech.com

Veuillez motiver votre demande en indiquant le maximum d'information sur votre entreprise, sa capacité productive, sa capacité logistique, son expérience...



LOFTHITECH 9-150 BACHE 150M2

A partir de 86€ / M2 HT HFT Poids: 2690,00 kg
 En mode transport : 9m2 / déployé : 150 m2 révolutionnaire !
 Dimensions : largeur 12.5 M hauteur 2.40 M longueur 12 M

Modele à installation vitesse record : 10 minutes !!!

Ideal pour déplacement fréquent.

Construction modulaire a montage-démontage rapide et sans outils de type loft.

Etat plié pour être transporté (surface en mode plié environ 9 metres carré).

Etat déplié pour être utilisé comme surface à vivre (surface en mode déplié 150 metres carré).

Cette construction modulaire à installation rapide est constitué de :

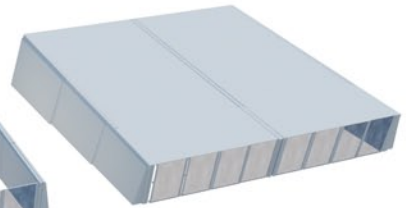
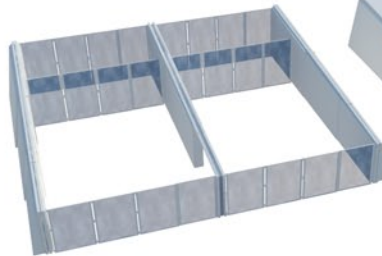
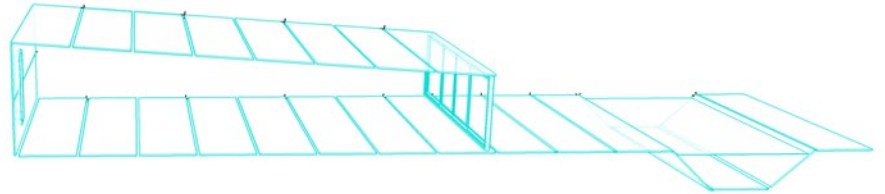
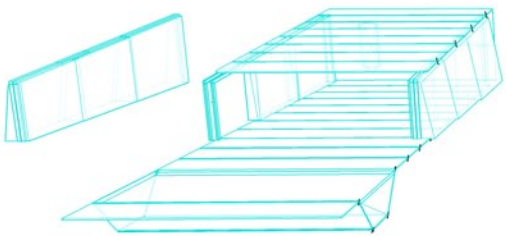
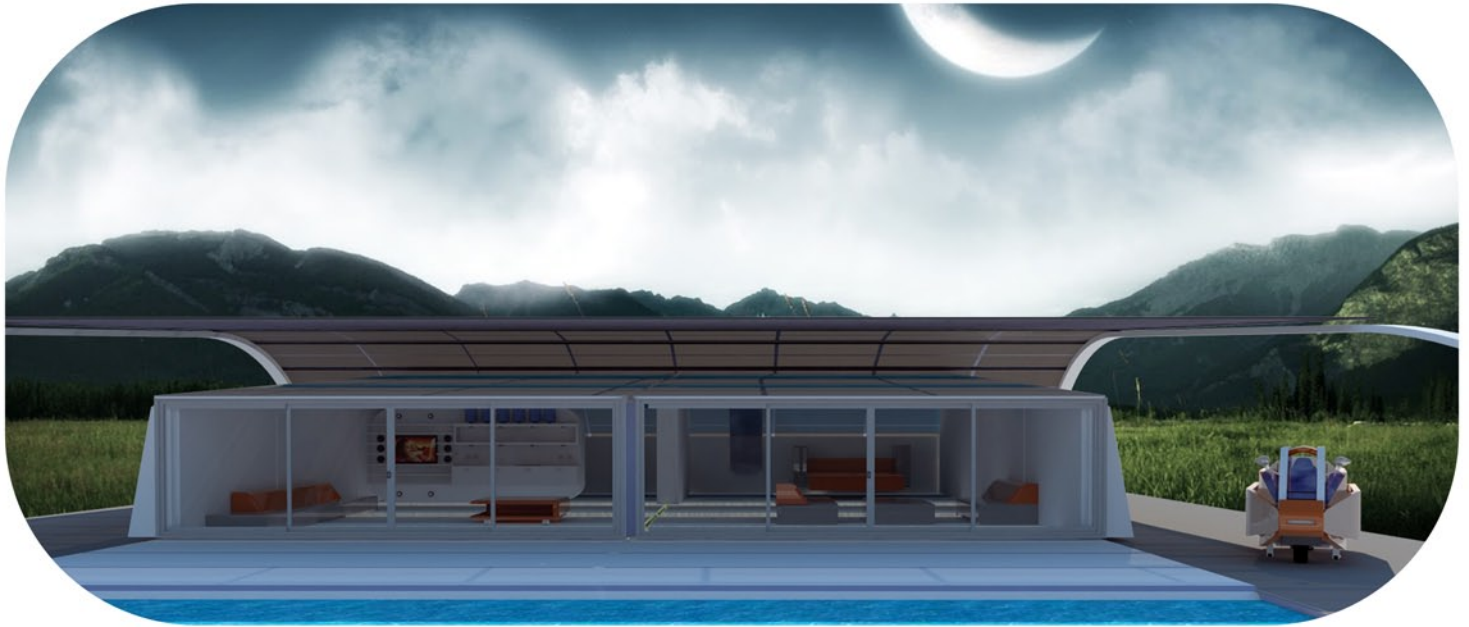
Blocs structure dit "poupée russe" : un bloc contient un autre bloc qui contient un autre bloc et permet ainsi de multiplier la surface habitable une fois déployé.

Baies vitrées pliables dépliées en accordéon et porte fenêtre.

Toit en bache silicone doublée cablée déplaçable (panneau sandwich nervuré en option).

Ombrière mobile et à position réglable sur rail pour générer de l'ombre (en option).

16 roulettes retractables intelligemment réparties facilitent le dépliage - repliage, chargement et déchargement.



LOFTHITECH 9-150 150M2

A partir de 100€ le M2 HT hors frais de transport. Poids: 3200,00 kg

En mode transport : 9m2 / déployé : 150 m2 révolutionnaire !

Dimensions : largeur 12.5 M hauteur 2.40 M longueur 12 M

Construction modulaire à montage-démontage rapide et sans outils de type loft.

Etat plié pour être transporté (surface en mode plié environ 9 metres carré),

Etat déplié pour être utilisé comme surface à vivre (mode déplié 150 metres carré).

Cette construction modulaire à installation rapide est constitué de :

blocs structure dits "poupée russe" : un bloc contient un autre bloc

qui contient un autre bloc et permet ainsi de multiplier la surface habitable

une fois déployé. Baies vitrées coulissantes cadre aluminium et porte fenêtre.

Toit-baie-sol en plaques de polycarbonate alvéolaire interconnectées et dépliables.

Panneau sandwich nervuré par dessus en option.

Ombrière mobile et à position réglable sur rail pour générer de l'ombre en option.

Grands joints d'étanchéité en silicone au profil carré d'environ 6 cm x 6 cm

positionnées en haut et sur les côtés des blocs-structure pour assurer l'étanchéité

entre les blocs et les plaques baie-toit.

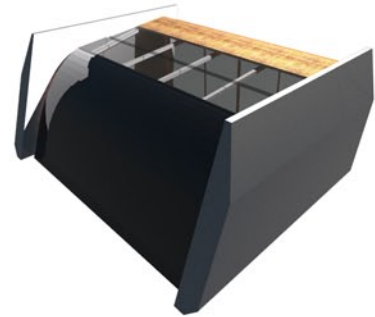
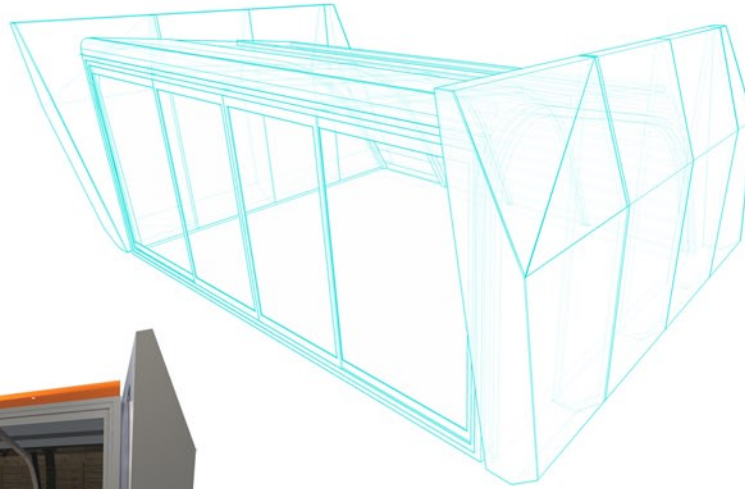
Piscine couloire de nage en option : incorporée dans la partie baie vitrée-toit-sol

en 1 seul tenant entièrement dépliable.

Système de fixation de toute la structure par écrous papillons, sangles à cliquet,

cables, fer plat, crochets.

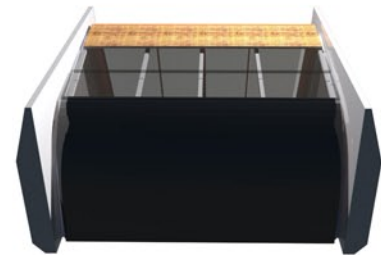
16 roulettes retractables intelligemment réparties facilitent le dépliage - repliage, chargement et déchargement.



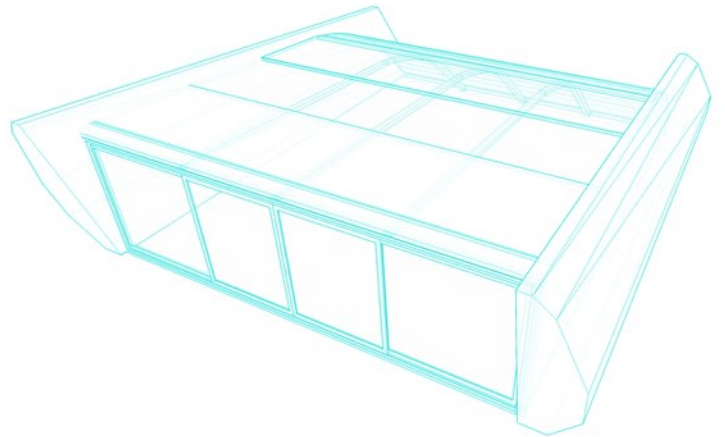
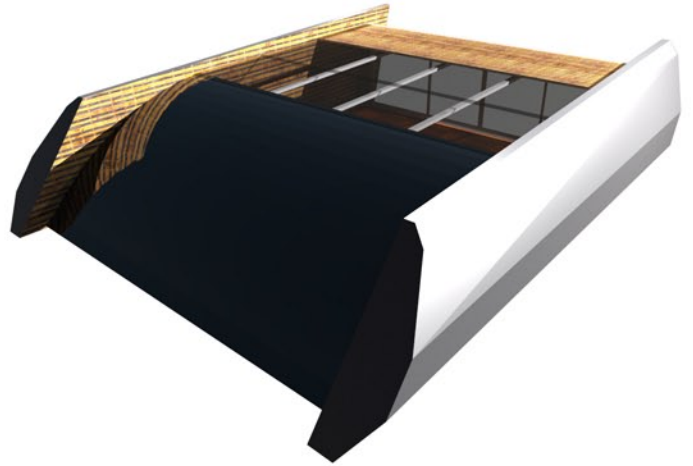
LOFTHITECH GATE I

Lofthitech Gate I
A partir de 124€ / M2 HT HFT
Poids moyen au M2: 39 kg

Lofthitech "Gate one" : simplicité et bien être. S'installe en moins de 3 heures. Fixation par câbles et sangle à cliquet. Agripeurs fixés entre les barres de soutien en fer forgé et les plaques en polycarbonate alvéolaire, rigole d'eau sur les côtés, double joints D profilé entre les plaques et les blocs, flex seal (colmateur, goudron projeté), porte discrète incorporée aux blocs-structure pour permettre à un technicien d'y installer toute option (encastrement ou fixation de cuisine, hifi, salle de bain, lavabo, placards, rangement, lumière, informatique, audiovisuel, clim, déco...), toit design arrondi jusqu'au sol vers l'arrière permettant le dépliage facile des plaques-toit et plaques-baie-vitrée, éléments antichaleur composite panneau sandwich, puit de lumière. Vraiment tout à été pensé pour vous simplifier l'existence, à un coût ultra optimisé, sans vous priver du confort et du design, et en vous garantissant une évolutivité de votre espace à vivre sans limite : doublage des parois plaques baies, plaques toit pour les climats grand froid), bâche-filet anti bruit de pluie fixable en haut du loft pour générer de l'ombre (grande chaleur), remplissage des blocs de béton allégé pour transformer votre habitat démontable en construction en dur, ajout de parois séparatrices à l'intérieur, incrustation d'éléments dans les blocs latéraux pour ne pas empiéter sur l'espace intérieur. Imaginer 3 lofthitech "Gate I" autour d'une piscine (complexe multiloft) ou sur le toit de votre immeuble pour vous apporter de beaux volumes en complément de votre maison traditionnelle... Plein d'idées vous viennent en tête n'est-ce pas ? C'est normal, au prix extraordinaire auquel le lofthitech G I est proposé, ce qui paraissait inaccessible hier l'est aujourd'hui (accessible). Transportable par container, camion, simple remorque ou hélitreuillable, votre lofthitech "Gate one" personnalisable à souhait, sera lancé en fabrication dès votre commande et sera disponible en 60 jours maximum. Alors n'hésitez plus, validez votre commande sur le site lofthitech.com et recevez votre facture immédiatement et votre attestation de propriété à identifiant unique.



Dimensions : à partir de 18 M2 Hauteur : 2.60M,
Longueur : bloc de 4 m DSL (Duplicable Sans Limite), largeur : interbloc baie-toit de 5.80 m DSL
Matériaux : plaques composite double aluminium, polycarbonate 16mm 5 alvéoles, cadre des blocs en fer forgé traité, peinture plastifiante, profils aluminium, baie vitrée coulissante, verre 6mm, profil fer auto fixant avec rigole d'eau, bâche silicone 1mm, mousse isolante, colmateur flex seal, rivets, barres de soutien centrale, câbles & sangles de fixation des plaques dépliables, panneaux sandwich composite antichaleur.



LOFTHITECH GATE II

Lofthitech Gate II

A partir de 123€ / M2 HT HFT

Poids moyen au M2 : 42 kg

En fabrication standard continue : blocs structure et plaques dépliables standardisés. Disponibilité 60 jours max.

Lofthitech "Gate two" : simplicité et bien être. S'installe en moins de 3 heures.

Fixation par câbles et sangle à cliquet. Agripeurs fixés entre les barres de soutien en fer forgé et les plaques en polycarbonate alvéolaire, rigole d'eau sur les côtés, double joints D profile entre les plaques et les blocs, flex seal (colmateur, goudron projeté), porte discrète incorporée aux blocs-structure pour permettre à un technicien d'y installer toute option (encastrement ou fixation de cuisine, hifi, salle de bain, lavabo, placards, rangement, lumière, informatique, audiovisuel, clim, déco...), toit design arrondi jusqu'au sol vers l'arrière permettant le dépliage facile des plaques-toit et plaques-baie-vitrée, éléments antichaleur composite panneau sandwich, puit de lumière. Vraiment tout à été pensé pour vous simplifier l'existence, à un coût ultra optimisé, sans vous priver du confort et du design, et en vous garantissant une évolutivité de votre espace à vivre sans limite : doublage des parois plaques baies, plaques toit (pour les climats grand froid), bâche-filet anti bruit de pluie fixable en haut du loft pour générer de l'ombre (grande chaleur), remplissage des blocs de béton allégé pour transformer votre habitat démontable en construction en dur, ajout de parois séparatrices à l'intérieur, incrustation d'éléments dans les blocs latéraux pour ne pas empiéter sur l'espace intérieur. Imaginez 3 lofthitech "Gate II" autour d'une piscine (complexe multiloft) ou sur le toit de votre immeuble pour vous apporter de beaux volumes en complément de votre maison traditionnelle... Plein d'idées vous viennent en tête n'est-ce pas ? C'est normal, au prix extraordinaire auquel le lofthitech G II est proposé, ce qui paraissait inaccessible hier l'est aujourd'hui (accessible). Transportable par conteneur, camion, simple remorque ou hélitreuillable, votre lofthitech "Gate two" personnalisable à souhait, sera lancé en fabrication dès votre commande et sera disponible en 60 jours maximum. Alors n'hésitez plus, validez votre commande sur le site lofthitech.com et recevez votre facture immédiatement et votre attestation de propriété à identifiant unique.

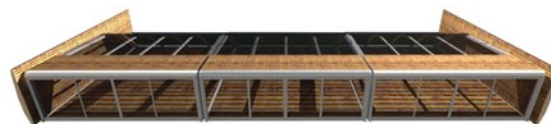
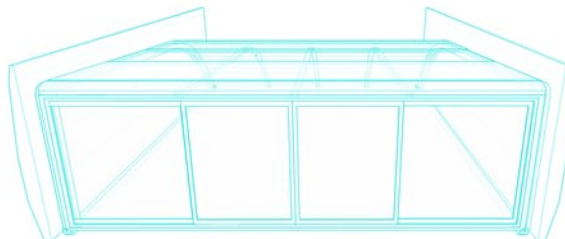
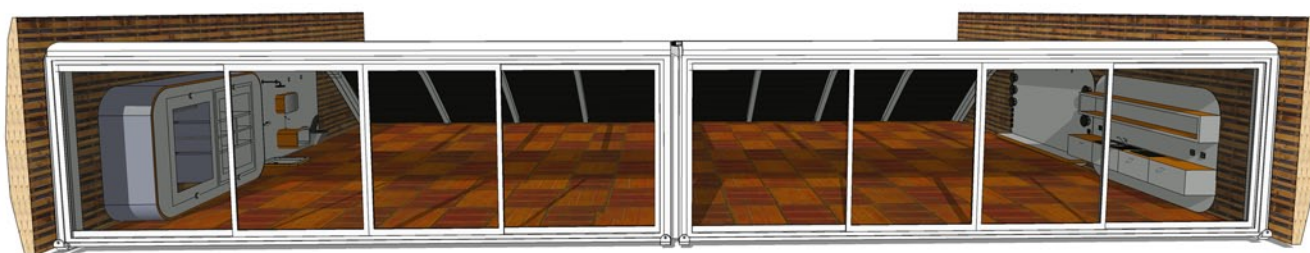
Dimensions : à partir de 18 M2 Hauteur : 2.60M,

Longueur : bloc de 4 m DSL (Duplicable Sans Limite), largeur : interbloc baie-toit de 5.80 m DSL

Matériaux : plaques composite double aluminium, polycarbonate 16mm 5 alvéoles, cadre des blocs en fer forgé traité, peinture plastifiante, profils aluminium, baie vitrée coulissante, verre 6mm, profil fer auto fixant avec rigole d'eau, bâche silicone 1mm, mousse isolante, colmateur flex seal, rivets, barres de soutien centrale, câbles & sangles de fixation des plaques dépliables, panneaux sandwich composite antichaleur.

Fabrication : en continu





LOFTHITECH SLIM

A partir de 121 € / M2 HT HFT Poids moyen au M2: 38 kg

En fabrication standard continue : blocs structure et plaques déplaçables standardisés. Disponibilité 60 jours max.

Lofthitech ECO Design "Slim" : simplicité et bien être. Bloc structure fin (20cm d'épaisseur) d'où l'appellation Slim.

S'installe en moins de 2 heures. fixation par câbles et sangle à cliquet. Agripeurs fixés entre les barres de soutien

en fer forgé et les plaques en polycarbonate alvéolaire, rigole d'eau sur les côtés, double joints D profile entre

les plaques et les blocs, flex seal (colmateur, goudron projeté), blocs-structure permettant à un technicien d'y

installer toute option (encastrement de cuisine, hifi, salle de bain, lavabo, placards, rangement, lumière,

informatique, audiovisuel, clim, déco...), toit design arrondi jusqu'au sol vers l'arrière permettant le dépliage

facile des plaques-toit et plaques-baie-vitrée, éléments antichaleur de bois et composite, puit de lumière, plaque

chromée réfléchissante à l'arrière. Vraiment tout a été pensé pour vous simplifier l'existence, à un coût ultra optimisé,

sans vous priver du confort et du design, et en vous garantissant une évolutivité de votre espace à vivre sans limite :

doublage des parois plaques baies, plaques toit (pour les climats grand froid), bâche-filet anti bruit de pluie

fixable en haut du loft pour générer de l'ombre (grande chaleur), remplissage des blocs de béton allégé pour transformer

vos habitats démontables en construction en dur, ajout de parois séparatrices à l'intérieur, incrustation d'éléments dans

les blocs latéraux pour ne pas empiéter sur l'espace intérieur. Imaginer 3 lofthitech "ECO D Slim Large" autour d'une

piscine (complexe multiloft) ou sur le toit de votre immeuble pour vous apporter de beaux volumes en complément de votre

maison traditionnelle... Plein d'idées vous viennent en tête n'est-ce pas ? C'est normal, au prix extraordinaire auquel

le lofthitech ECO D Slim Large est proposé, ce qui paraissait inaccessible hier l'est aujourd'hui (accessible).

Transportable par conteneur, camion, simple remorque ou hélicoptère, votre lofthitech "ECO D Slim Large"

personnalisable à souhait, sera lancé en fabrication dès votre commande et sera disponible en 60 jours maximum.

Alors n'hésitez plus, validez votre commande sur ce site et recevez votre facture et votre attestation de propriété

à identifiant unique immédiatement.

Dimensions : a partir de 18 m2 Hauteur : 2.60M,

Longueur : bloc de 4 m DSL (Duplicable Sans Limite), largeur : interbloc baie-toit de 5.80 m DSL

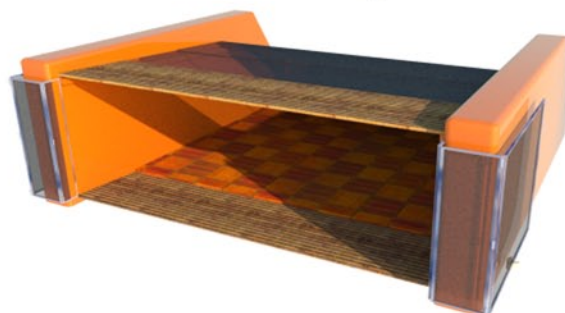
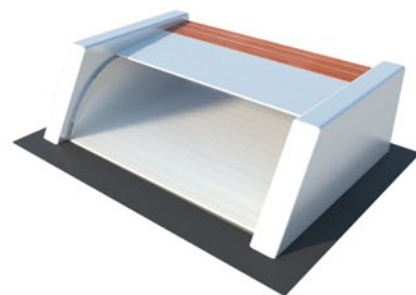
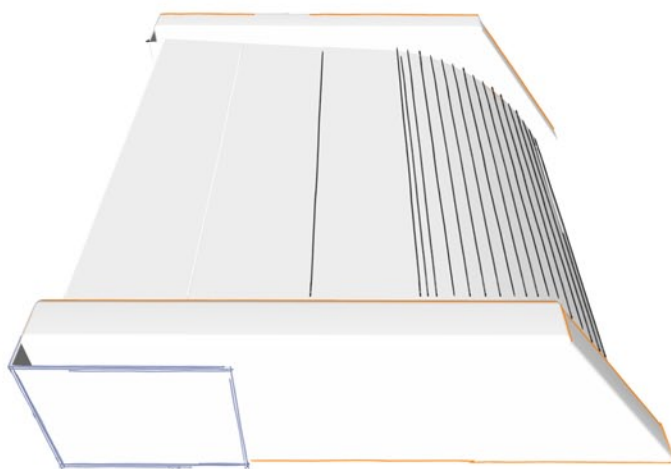
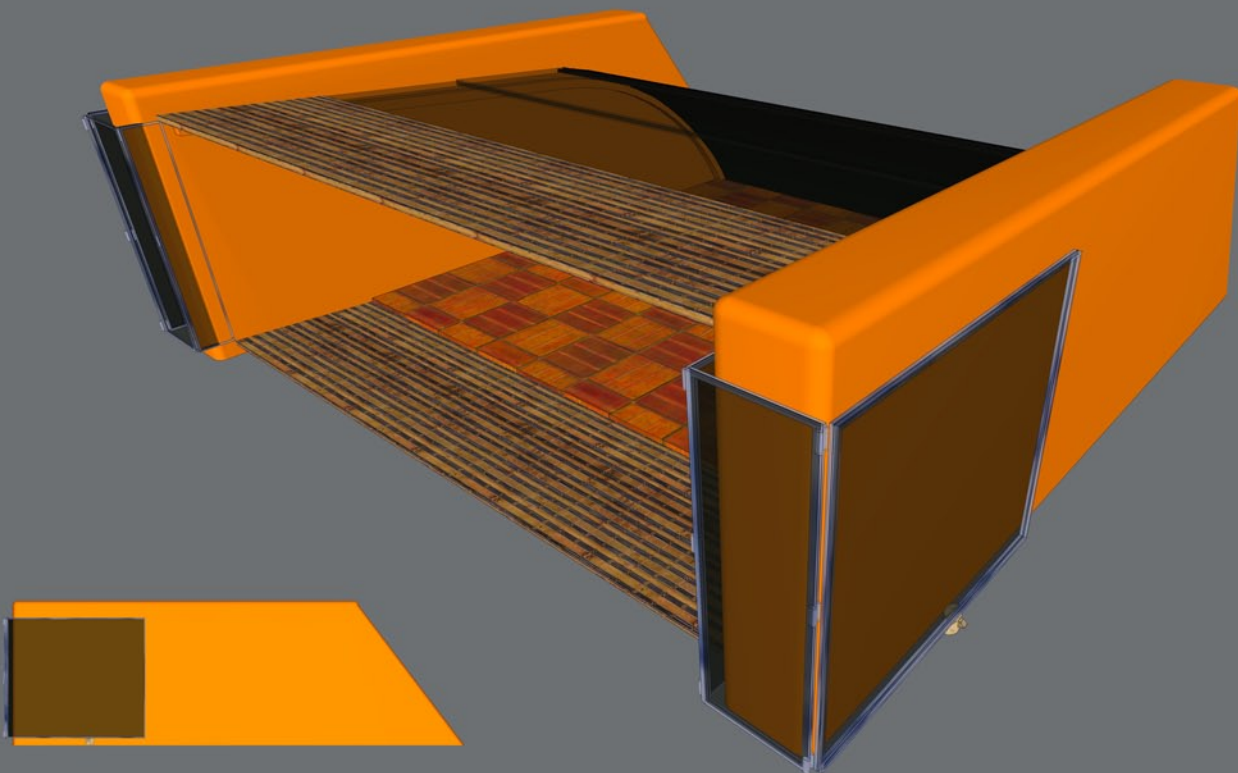
Matériaux : plaques composite double aluminium, polycarbonate 16mm 5 alvéoles, cadre des blocs en fer forgé traité,

peinture plastifiante, profils aluminium, baie vitrée coulissante, verre 6mm, profil fer auto fixant avec rigole d'eau,

bâche silicone 1mm, mousse isolante, colmateur flex seal, rivets, barres de soutien centrale, câbles & sangles

de fixation des plaques déplaçables, panneaux sandwich composite antichaleur.

Fabrication : en continu

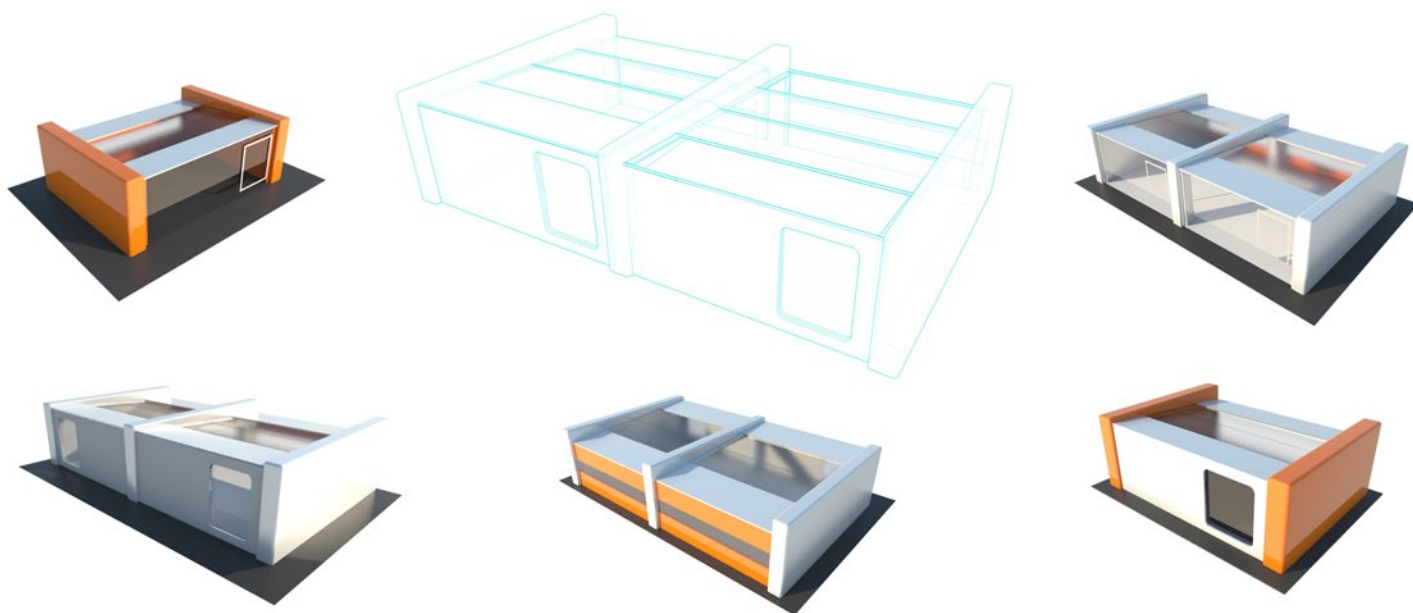


LOFTHITECH PAPIILLON

Trouvant son inspiration dans la nature, le Lofthitech escargot-papillon ressemble à ... un escargot et à un papillon : La baie vitrée offre deux portes-fenêtre géantes qui s'ouvrent à 270°, de sorte que vous n'avez plus aucun objet ni barre métallique pour vous cacher la vue : vous avez en face de vous un écran de nature de 12 mètres carré (H2xL6). Imaginez vous devant votre piscine ou devant un lac à la montagne...Splendide. Le style escargot vient du fait que le toit pentu se termine en courbe jusqu'au sol (arrière du loft). Cette courbure est rendue possible par les plaques de polycarbonate semi souple semi rigide (qui peuvent être recouvertes de panneaux sandwich double tole laquée mousse de polyuréthane isolantes ou d'ombrière), plaquées contre les blocs structure et les barre de soutien par 2 sangles à cliquet. Résultat : un open-space extremement agréable à vivre. Ce lofthitech est...vivant !

Dimensions : Largeur-7 M hauteur-2.30 M longueur-6 M 42 M2

Matériaux : polycarbonate 16mm, plaque d'aluminium composite, bois rouge, panneaux sandwich emboitable 4cm, porte papillon 270° en fer forgé / plexi glace (couleure au choix) préfixées aux bloc structure, profil fer avec rigole d'eau, bâche silicone 1mm, mousse isolante, barres de soutien centrale. Automatisation de l'ouverture-fermeture des portes fenêtrés 270° en option.



LOFTHITECH SQUARE

A partir de 135€ / M2 HT HFT Poids moyen par M2 : 45 Kg

Modèle de base initial du concept lofthitech (blocs structure carrés)

Elements de construction modulaire lofthitech livré par container. Montable et démontable en moins de 3 h sans outils à 4 personnes. Plaques baies, plaques toit déplaçables, blocs structures, barre de soutien, câbles.

Structure customisable, architecture "clips & blob" (clips pour signifier que les différents éléments de la construction s'encastrent et possèdent un système de fixation sans outils de cet encastrement, et blob pour indiquer que des parties similaires à des corps organiques (joints, plastiques mous...) sont incorporés aux éléments constitutifs du lofthitech et permettent une isolation efficace immédiate et durable.

Loft à poser sur sur sol damé et stable. Plan de montage et conseil d'utilisation fournis. convient à tout type de climat.

Câblage de sécurité en cas de conditions atmosphériques extrêmes en option.

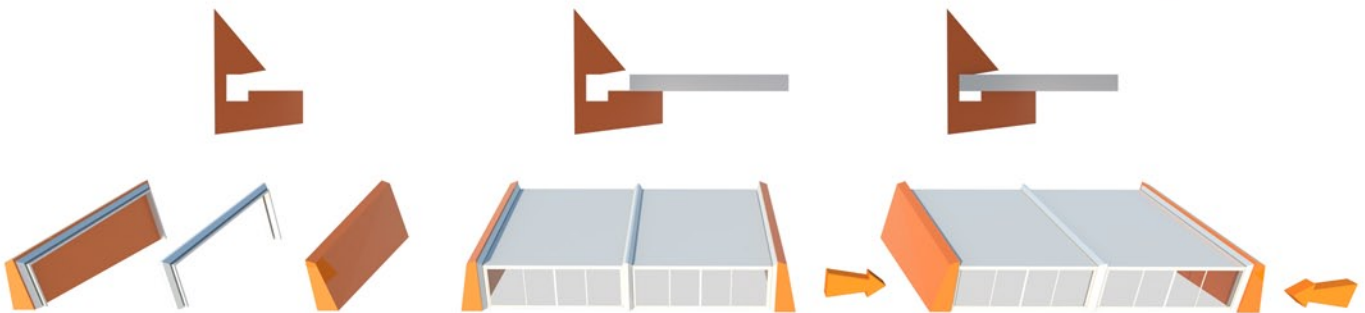
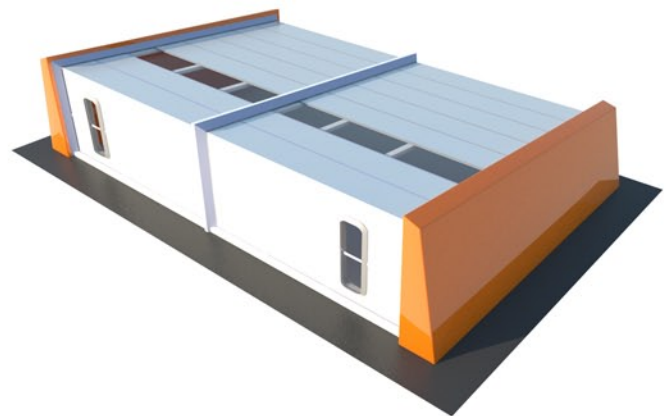
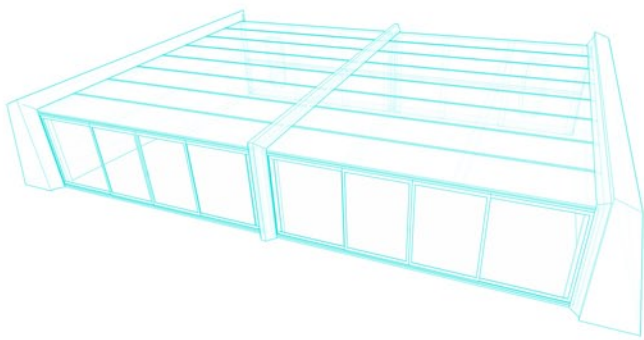
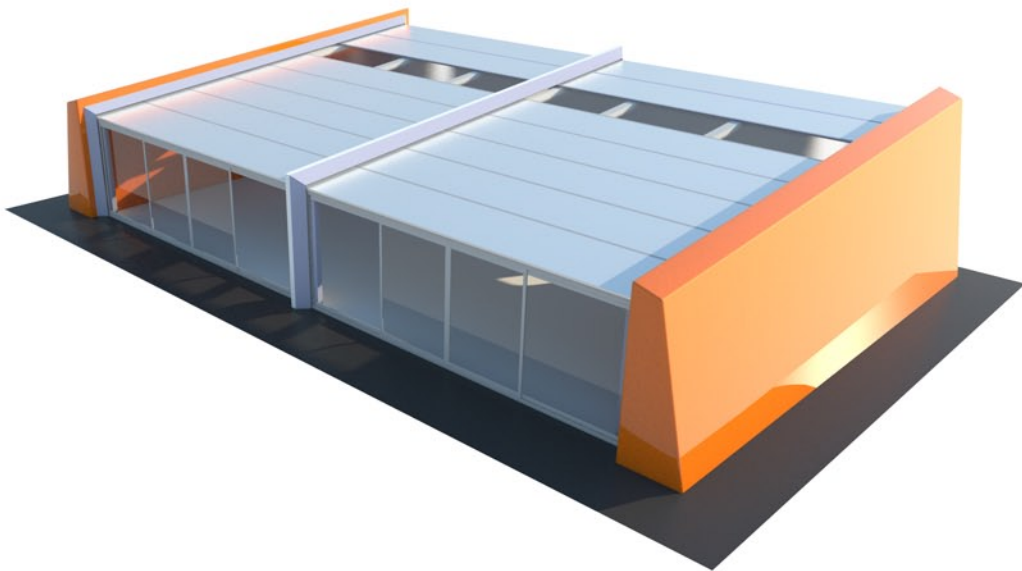
Équipement Walls en option : Les "Walls" sont des murs préfabriqués équipés d'éléments utiles préconnectés pour la vie de tous les jours (toilette douche, cuisine, placard rangement, dressing, hifi audiovisuel informatique, bibliothèque...) voir lofthitech.com recherche walls

Dimensions : à partir de 18 m2 Hauteur : 2.40M, Longueur : bloc de 4 m DSL (Duplicable Sans Limite), largeur : interbloc baie-toit de 5.80 m DSL

Ombrières ou panneaux sandwich isolants en option.

Matériaux : polycarbonate 16mm, polycarbonate massif 10mm, plaque composite aluminium, bois rouge, profil fer avec rigole d'eau, bâche silicone 1mm, mousse isolante, ossature et cadre fer forgé traité laqué.

Fabrication : sur commande



LOFTHITECH VILLA

A partir de 120€ / M2 Poids : 3500 KG

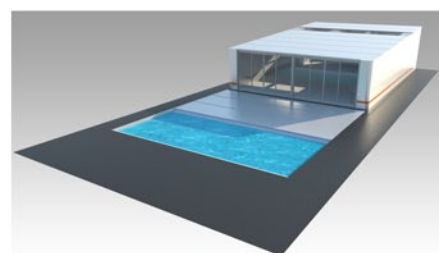
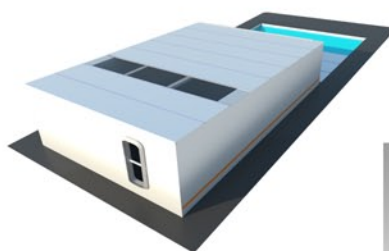
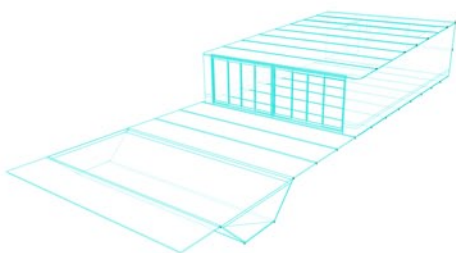
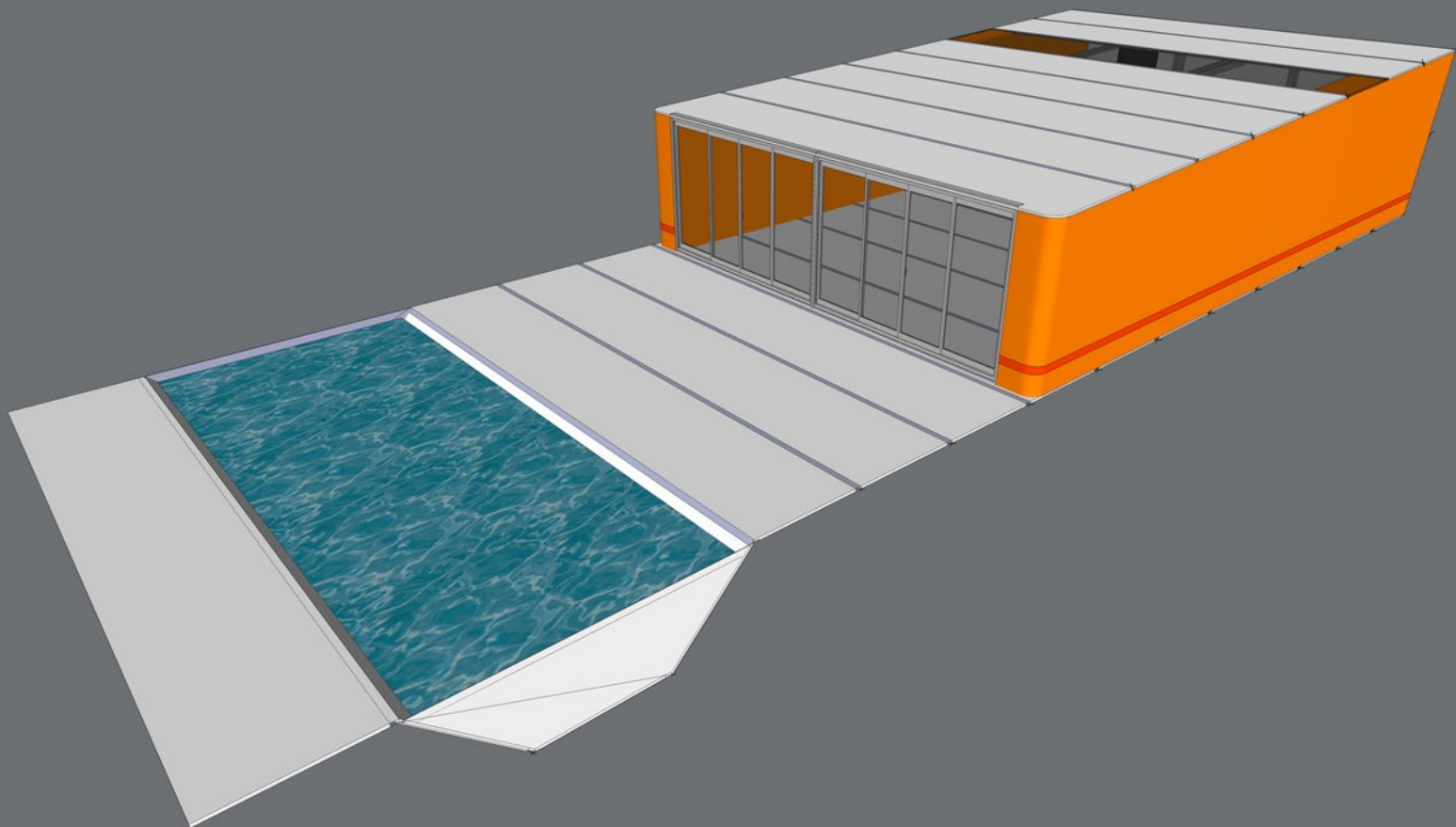
Aérodynamique, aux blocs structure inclinés et aiguisés, le Lofthitech Villa a des allures de Countach. Blocs structure de 80 cm d'épaisseur au sol avec porte d'entrée dans les blocs creux pour permettre à un technicien d'y entrer et des les customiser. Imaginez : 2 villas Lofthitech l'une en face de l'autre avec une piscine couloire de nage entre les deux et un petit ponton pour passer de l'un à l'autre...Splendide, beaux volumes. C'est la star des Lofthitech standards.

2 belles baies vitrée coulissantes en standard et un système de fixation par câble et par profil auto fixant des plaques de polycarbonate et des baies vitrées coulissantes. A toute épreuve, à tout climat. Prêt à poser en moins de 3h sur sol préparé, damé, surélevé et stable (tout type de sol). C'est tellement agréable de ranger tout ce que vous ne voulez plus voir dans les blocs structure pour ne laisser que vos meubles préférés, votre I Mac 27, et vos œuvres d'art....

Dormir en plein milieu de votre pièce de 125m2 ? biensur... en mode "étoile" en profitant du puit de lumière offert par les plaques translucides polycarbonate massif (200 fois plus résistante que le verre). Tout ça pour un prix....juste incroyable !

Dimensions : largeur 15.6 M hauteur 2.50 M (possibilité de réhaussement) Longueur 8M surface totale 125M2

Matériaux : polycarbonate 32 alv 10, cadre des blocs en fer forgé traité, plaques composite alu double, panneaux sandwich 4cm, profils aluminium, baie vitrée coulissante 2x 7 M, vitre verre 6mm, profil fer auto fixant avec rigole d'eau, bâche silicone 1mm, mousse isolante, hublot fer et polycarbonate massif 1cm, barres de soutien centrale, câble de fixation des plaques polycarbonate, laquage des blocs brillant «voiture de luxe».



LOFTHITECH MINI PISCINE

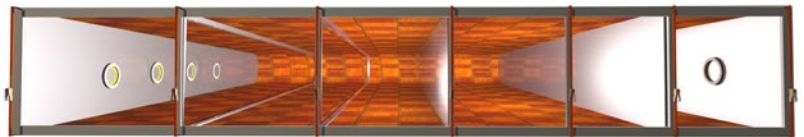
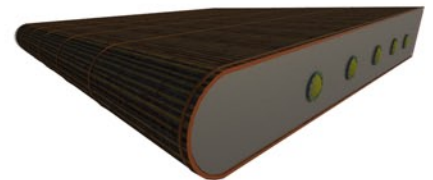
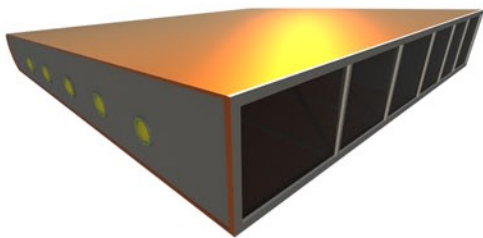
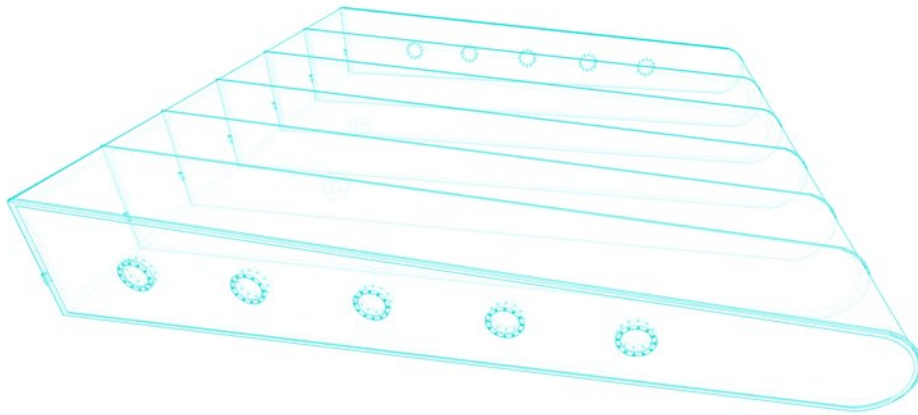
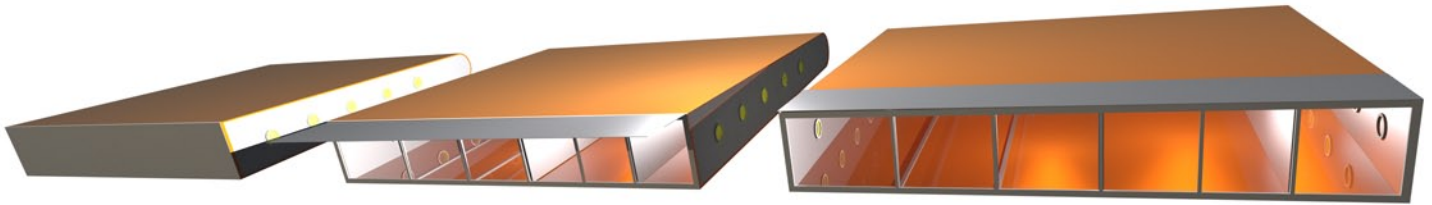
A partir de 134 € / M2 HT HFT Poids moyen par M2: 32Kg

Plaque sol, plaque baie, plaque toit en un seul tenant, entièrement dépliable. Avec des blocs structure en mousse dure et bâche ultra résistante. Un système de fixation simple et efficace par encerclement des blocs structure et tension de câble. Le sol dépliable possède dans la zone terrasse un espace piscine couloir de nage, à enterrer. Au milieu, des barres de soutien du toit constitué de plaques de polycarbonate alvéolaire 16 mm et panneaux sandwich isolants (option). Ce modèle lofthitech fourni son sol (aéré) et peut se poser sur toute surface damée et stable de préférence.

Dimensions : à partir de 18 m2 Hauteur : 2.50M, Longueur : bloc de 4 m DSL (Duplicable Sans Limite), largeur : interbloc baie-toit de 5.80 m DSL

Matériaux : polycarbonate 16mm, blocs en mousse bâchée silicone, profils aluminium, baie vitrée coulissante 6 M, vitre verre 6mm, scratch velcro et joint silicone D profile en haut et a l'arrière des blocs, bâche silicone 1mm, mousse isolante, hublot fer forgé, plexi glace, barres de soutien centrale des plaques, câble de fixation des plaques.

Fabrication : sur commande



LOFTHITECH LEZARD

Lofthitech Lezard 36 m² 4490,00 € HT HFT Poids: 1100,00 kg

Lofthitech "Lezard" : un lit-clos géant, ou lit-appartement. 1 mètre de hauteur seulement mais tout le confort nécessaire pour dormir, se reposer, cuisiner, se laver, regarder la télé se connecter à internet, s'amuser (idéal pour un espace de vie et de jeu pour enfants)... Vous pouvez tout faire sauf vous mettre en position debout (sauf pour les enfants).

Ce mini loft a un intérêt évident : il est léger et peut être placé facilement sur tous les toits de tous les modèles lofthitech offrant ainsi un espace couchette tout confort à l'étage, ce qui libère de l'espace dans le loft du RC. Peut être également posé sur terrasse, toit d'immeuble ou tout type de sol nivelé. S'installe en moins d'1 heure. fixation par câbles et sangle à cliquet. Comprend 1 salon, 1 chambre et une salle de bain (équipement cuisine et salle de bain en option voir "wall salle de bain" et "wall cuisine". Votre lofthitech "Lezard" personnalisable à souhait, sera lancé en fabrication dès votre commande et sera disponible en 60 jours maximum. Alors n'hésitez plus, validez votre commande sur lofthitech.com et recevez votre facture et votre attestation de propriété à identifiant unique immédiatement.

Dimensions : x-6 M y-1 M z-6M

Lofthitech BBL 144 m² 29800,00 € Poids: 5600,00 kg

Lofthitech "BBL" : big beautiful loft. Exactement les mêmes proportions que le loft Lezard avec 2 mètres de hauteur et sur un carré de 12 m x 12m (144 m²). Tout le confort d'une petite villa au format loft design lowcost. A poser sur toit d'immeuble, immeuble simplifié de plateau pour accueil de lofthitech ou tout type sol nivelé (terrain damé solidifié surélevé, dalle béton, dalle carrelée...). S'installe en moins de 3 heures. fixation par câbles et sangle à cliquet. Comprend 1 salon géant, 1 chambre géante et une salle de bain géante (équipement cuisine et salle de bain en option voir "wall salle de bain" et "wall cuisine" / équipement de séparation intérieure supplémentaire ou tout aménagement en option sur mesure). Votre lofthitech "BBL" personnalisable à souhait, sera lancé en fabrication dès votre commande et sera disponible en 60 jours maximum. Alors n'hésitez plus, validez votre commande sur lofthitech.com et recevez votre facture et votre attestation de propriété à identifiant unique immédiatement.

Dimensions : x-12M y-2M z-12M

Lofthitech SSBBL 324 m² 69000,00 € Poids: 11700,00 kg

Lofthitech "SSBBL" : Super Size Big Beautiful Loft. Exactement les mêmes proportions que le loft Lezard avec 3 mètre de hauteur et sur un carré de 18 M x 18 M (324 m²). Tout le confort d'une grande villa au format loft design lowcost. A poser sur toit d'immeuble, immeuble simplifié de plateau pour accueil de lofthitech ou tout type sol nivelé (terrain damé solidifié surélevé, dalle béton, dalle carrelée...). S'installe en moins de 5 heures. Fixation par câbles et sangle à cliquet. Comprend 1 salon immense, 1 chambre immense et une salle de bain immense (équipement cuisine ouverte et salle de bain en option voir "wall salle de bain" et "wall cuisine" / équipement de séparation intérieure supplémentaire ou tout aménagement en option sur mesure). Votre lofthitech "SSBBL" personnalisable à souhait, sera lancé en fabrication dès votre commande et sera disponible en 60 jours maximum. Alors n'hésitez plus, validez votre commande sur lofthitech.com et recevez votre facture et votre attestation de propriété à identifiant unique immédiatement.

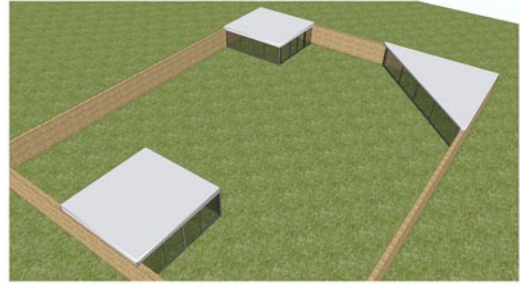
Dimensions : x-18M y-3M z-18M

Matériaux : plaques composite double fer laqué et mousse de polyuréthane, polycarbonate alvéolaire, cadre structure en fer forgé traité laqué, baie vitrée coulissante 6 M, vitre verre 4mm, hublot fer forgé, barres de soutien centrale fer forgé, câbles & sangles de fixation des plaques déplaçables, plaques toit antichaleur, sol-toit-baie arrière déplaçable polycarbonate alvéolaire. Plaque frontale de fixation de toute la structure en fer plat laqué. Raccord électrique 1 entrée générale. Raccord plomberie 1 entrée + 1 évacuation générale.

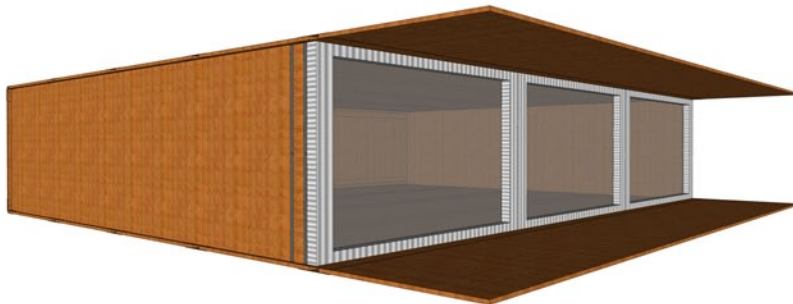
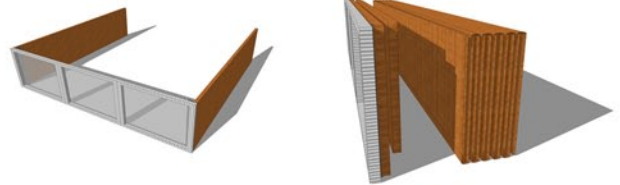
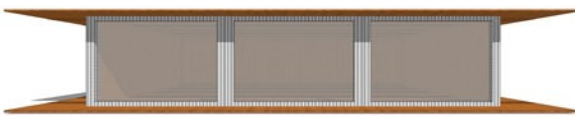
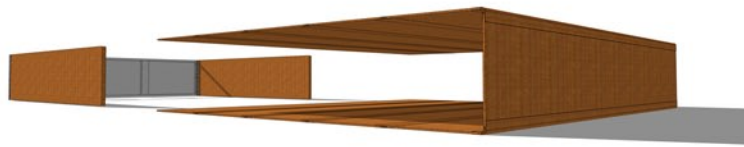
LOFTHITECH FENCE

Vous possédez un terrain avec clôture : pourquoi ne pas utiliser ces clôtures (fence) pour créer rapidement des espaces à vivre ?

En angle, de côté, Lofthitech Fence se greffe facilement sur un mur(s) existant en garantissant une étanchéité même sur des murs en terre courbe.

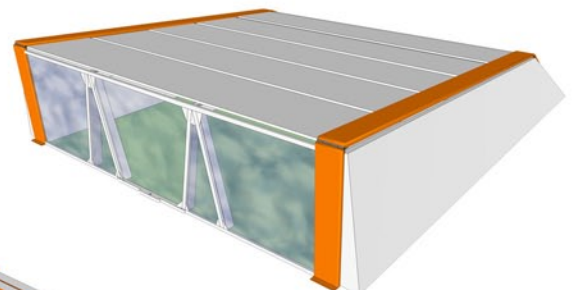
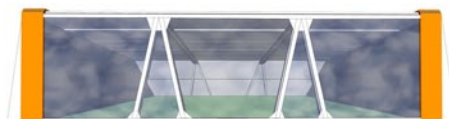
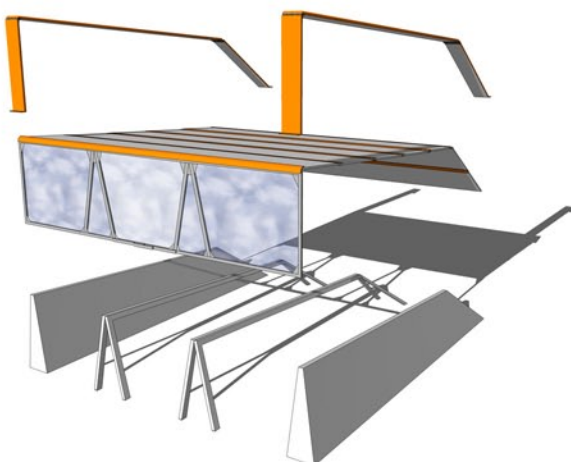


LOFTHITECH YIN YANG



Construction modulaire ultra simplifiée dite "ying yang" composée de seulement 2 éléments : un "U" intérieur composé de baie vitrée et de murs panneaux sandwich pliables déplaçables, et un 2^e "U" extérieur recouvrant le premier composé de panneaux sandwich interconnectés par matériau souple et résistant permettant le pliage/dépliage. En mode transport cette construction déplaçable permet une optimisation maximum de l'espace occupé. Les panneaux sandwich apportent une bonne isolation à l'ensemble de la structure. La partie intérieure peut être de taille égale ou inférieure à la partie extérieure recouvrante, et être placée selon le choix de l'utilisateur. Le dépliage et fixation de l'ensemble s'opère de préférence par grue de levage avec assistance manuelle en un temps record. La structure peut être posée sur tous types de sol.

LOFTHITECH STAR



Construction modulaire à montage ultra rapide et sans outils composée des éléments suivants :

1/ blocs structure de forme triangulaire (auto stabilisés / anti chute)

2/ toit-baie vitrée en un seul tenant déplaçable (dépliage du toit et de la baie en une opération par tirage de câble)

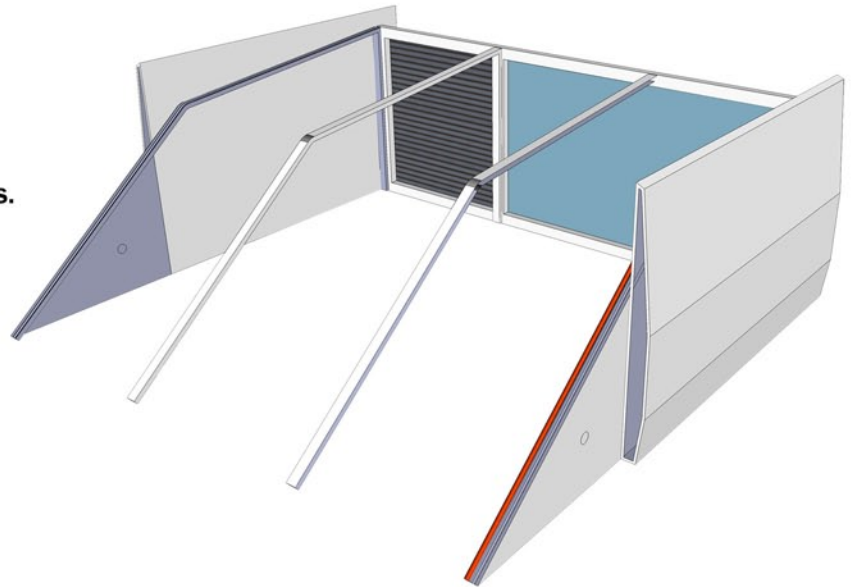
3/ barres de blocage (boulonnable au sol ou aux bas des blocs structure latéraux)

Surface DSL : 36 M2 (6mx 6m) duplicable sans limite. hauteur standard sous plafond : 2.60 M.

Options : séparateurs intérieurs / walls / sol / mini piscine en Himacs / ombrières / portes automatiques de fermeture en façade.

LOFTHITECH RM50

Originalité :
mansarde dépassant des blocs structures.



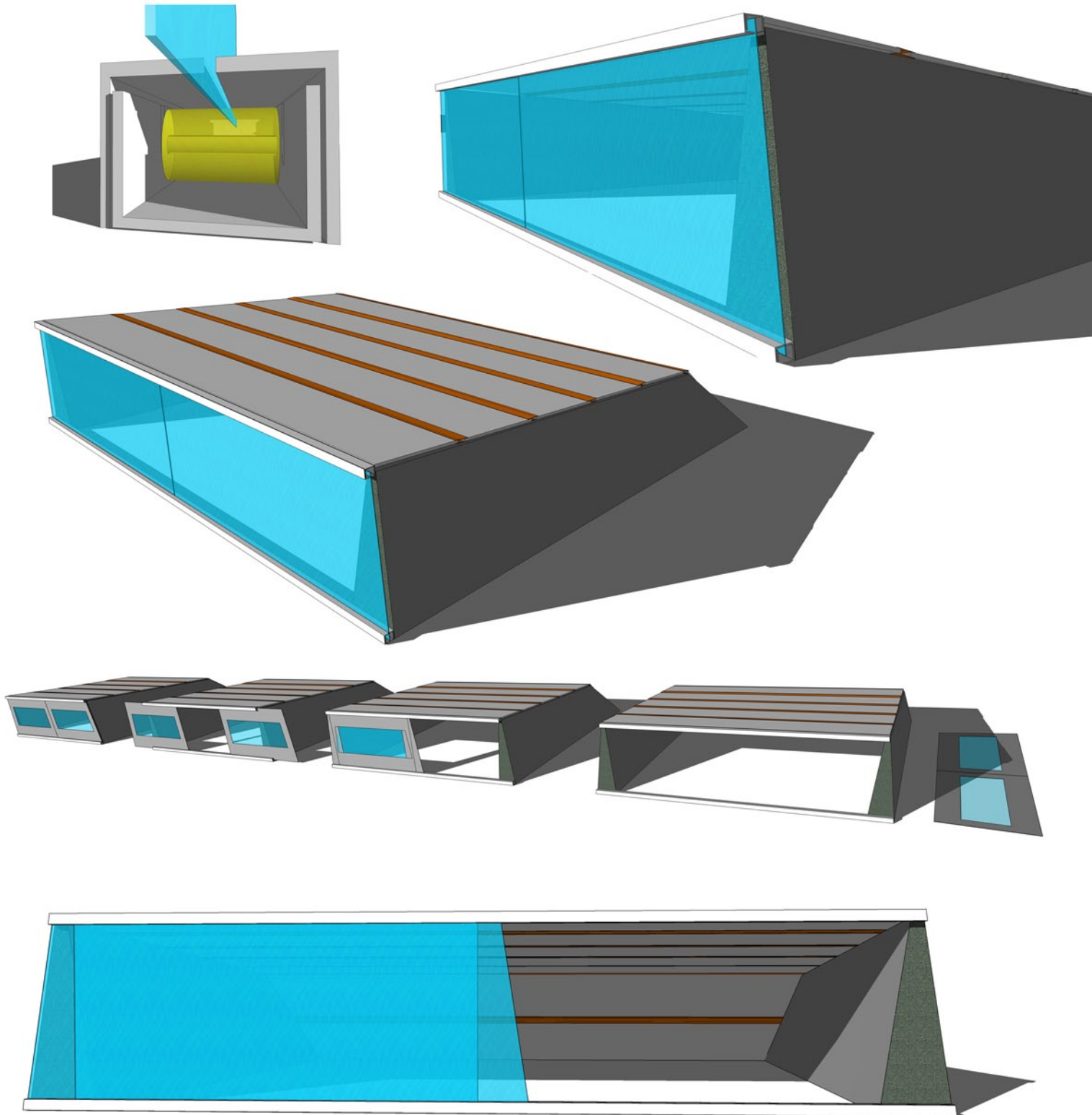
Lofthitech RM50 est une variante du loft Gate SLIM : blocs fins (slim) de 20 cm d'épaisseur, baie vitrée coulissante, toit dépliable (panneaux sandwich interconnectés). Ultra simple : 3 éléments à déployer et à fixer ensemble par écrou papillon. Joints d'étanchéité et goutottes incorporés aux blocs latéraux.

Originalité : mansarde dépassant des blocs structures.

Surface DSL : 24 M2 (6m x 4m) duplicable sans limite. Hauteur standard blocs : 2.50 Mètres

Hublots en option. Autres options : sol / mini piscine en Himacs / ombrières.

LOFTHITECH SKATE WHEEL WINDOW



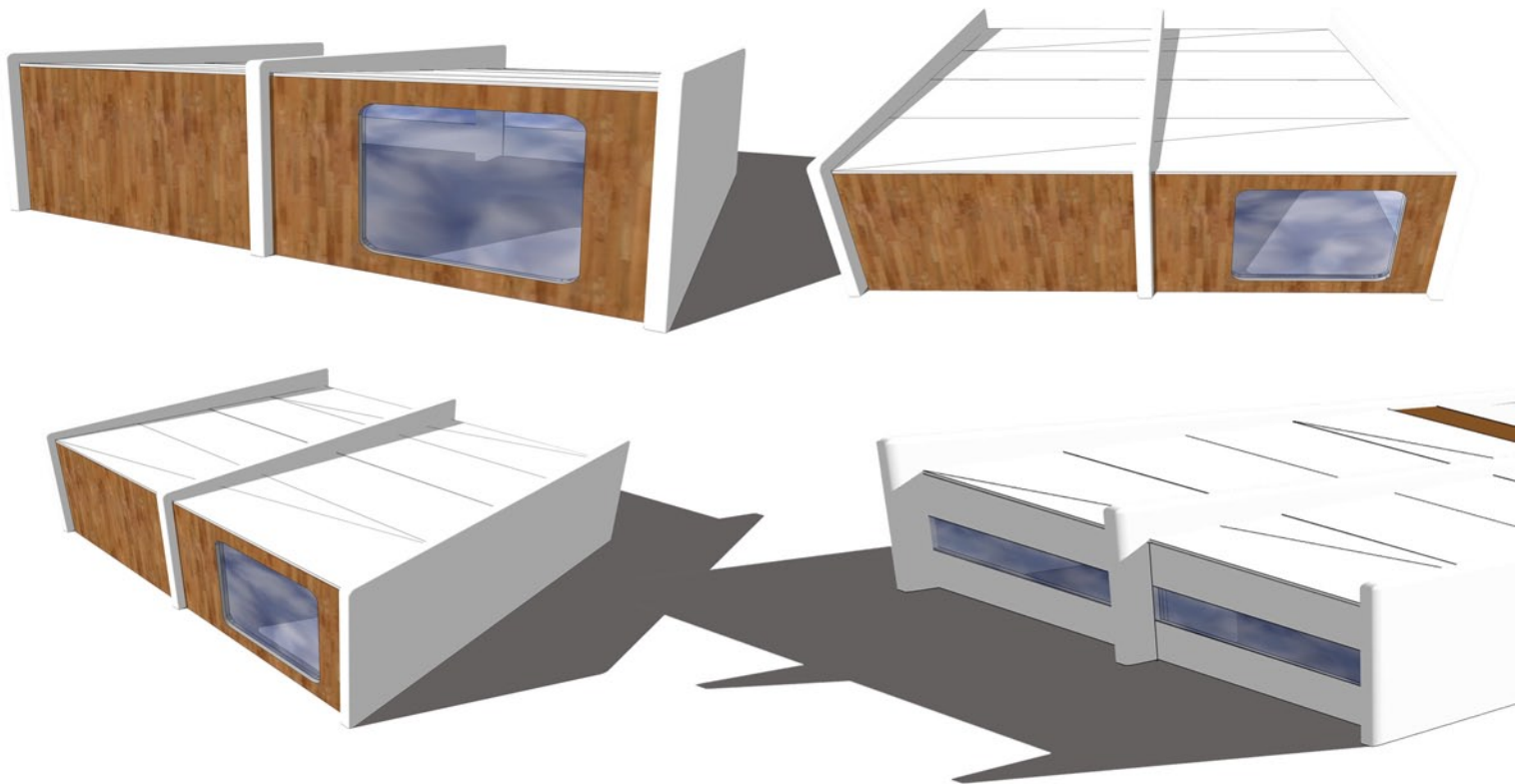
SWW : Skate wheel window bay. Ce modele de lofthitech possede 2 vitrages durs en polycarbonate massif (250 x plus resistant que le verre) posés sur rails de guidage équipé de roues gomme et roulement type roue de skateboard : résultats : lignes tres épurée de la facade «tout vitrage» et déplacement facile et silencieux des 2 baies vitrées sur roller, qui peuvent être enlevées sur les côté pour demontage facile.

Dimension images du dessus : 12 metres x 12 metres : 144m²

Surface DSL : 36 M² (6mx 6m) duplicable sans limite. hauteur standard blocs : 2.20 Mètres

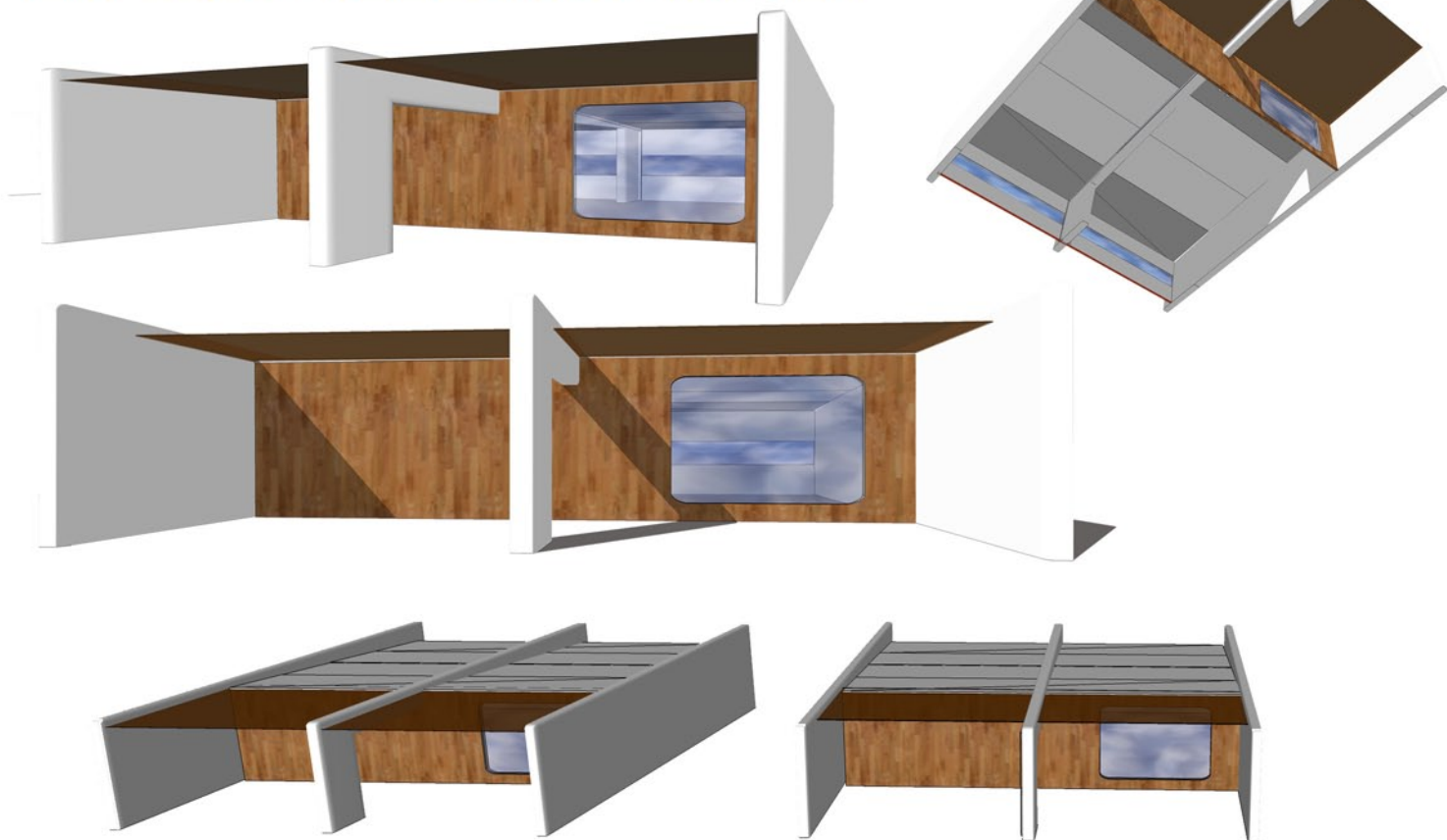
Options : Hublot / porte hublot / walls / sol / mini piscine en Himacs / ombrieres.

LOFTHITECH SLIM SQUARE

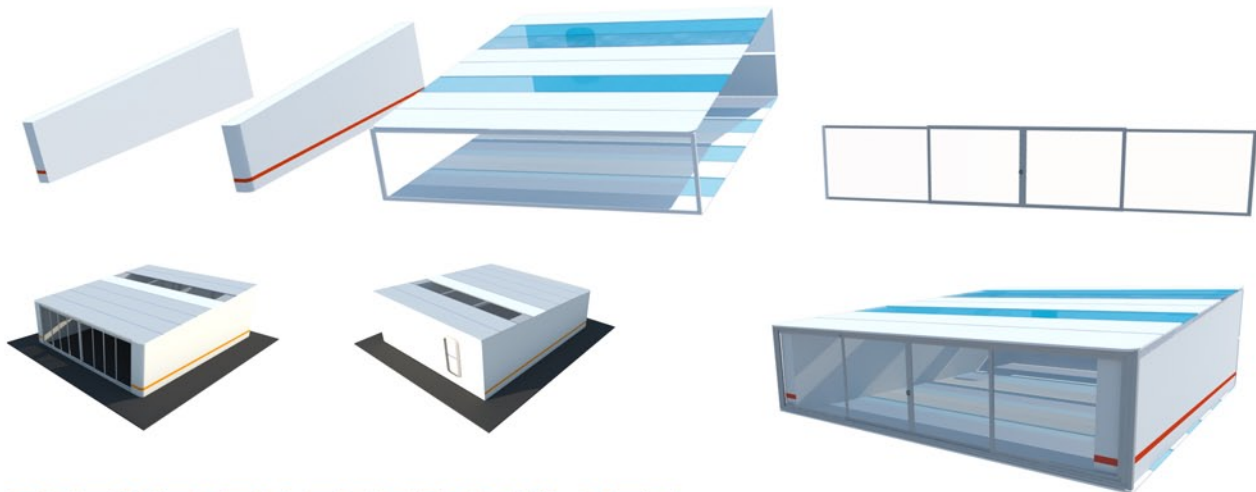
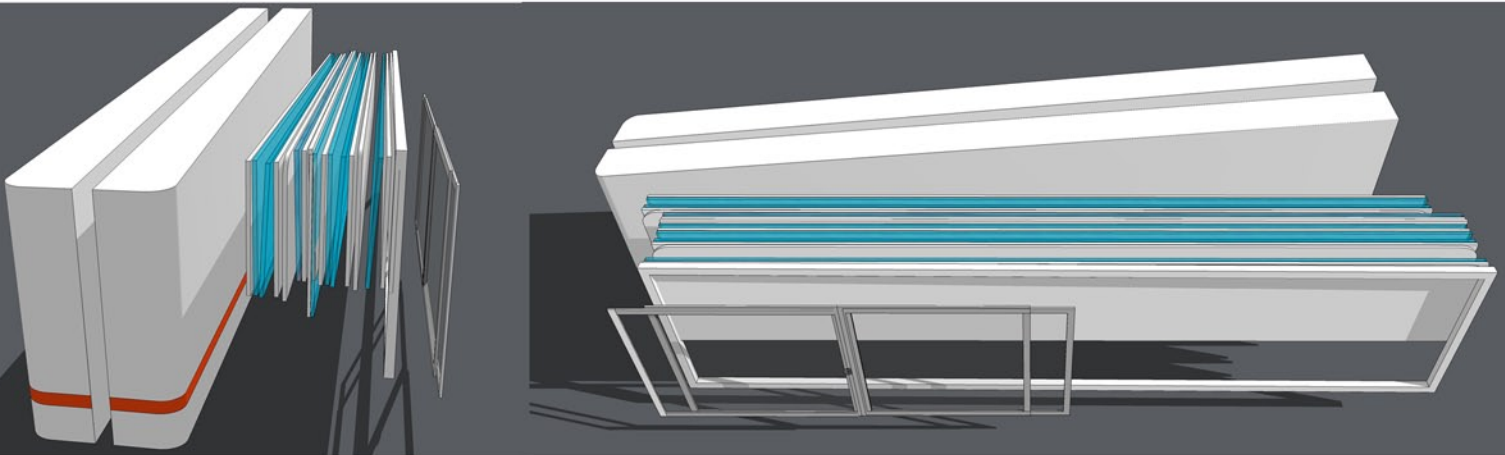
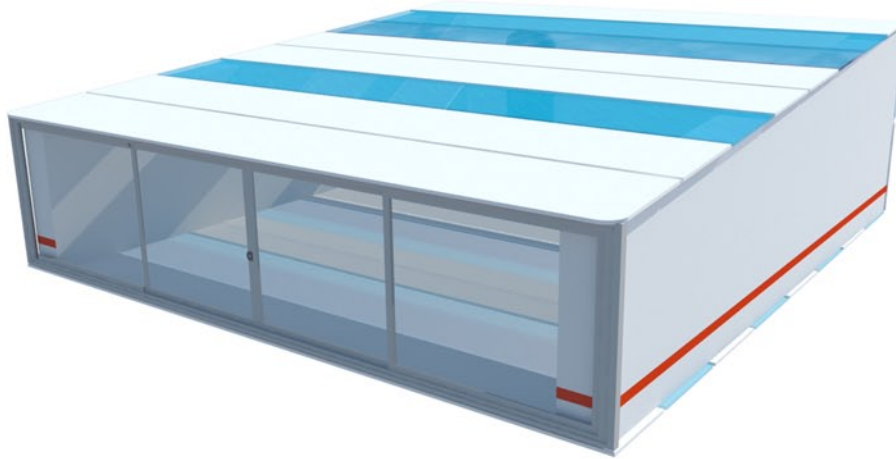


Le lofthitech slim square est composé de blocs-structure fins de 20cm d'épaisseur aux formes carrées avec arrondis, de baies vitrée coulissante sur roller, de panneaux sandwich deco (motif au choix), et de supports centraux métal. Ultra simple : 3 éléments à déployer et à fixer ensemble par écrou papillon. Joints d'étanchéité et goulottes incorporés aux blocs - structure latéraux et au toit. Surface DSL : 36 M2 (6mx 6m) duplicable sans limite. hauteur standard sous plafond : 2.28 M. Options : séparateurs intérieurs / walls / sol / mini piscine en Himacs / ombrières.

LOFTHITECH SQUARE SLIM PATIO



Le lofthitech slim square patio possède en plus un espace patio avec ombrière/bache rétractable à l'avant du loft, idéal pour prendre son déjeuner en plein air. Prolongation des blocs-structure de 4 metres vers l'avant (en standard).



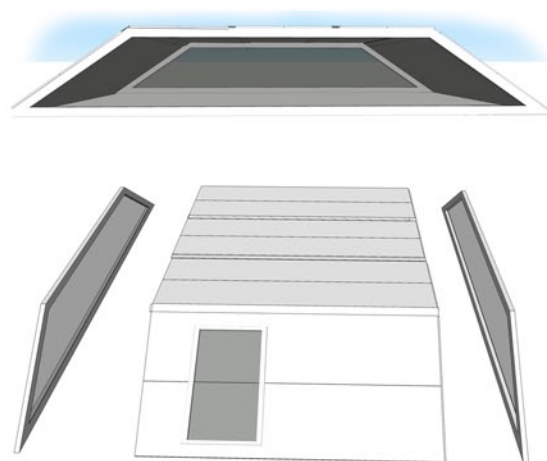
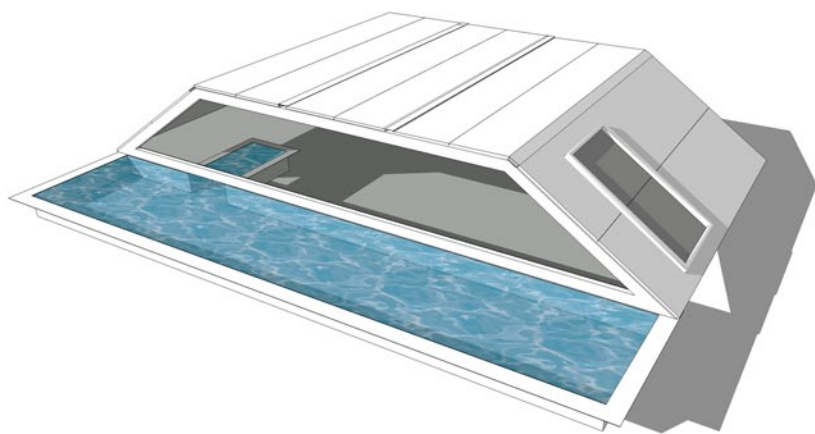
LOFTHITECH SCRATCHLOFT

Dépliez la partie "sol" du dépliable sol-toit-baies. Posez les 2 blocs-structures au bon endroit (plans fournis), placez le dépliable "toit + baies", encastrez la baie vitrée coulissante dans les encoches des 2 blocs prévues à cet effet, placez les 4 portes fenêtre dans le cadre aluminium. La partie rigide constituée par la baie vitrée coulissante renforcée stabilise toute la structure en plus des scratchs-joints (velcro pro + joint D profilé) situés dans tous les endroits clés permettant la stabilisation de la structure. 2 barres de soutien central des plaques avec câblage de fixation assurent enfin une haute résistance aux vents violents. Vraiment très malin ce scratch loft !!

Dimensions : x-7 M y-2.50 M z-6M

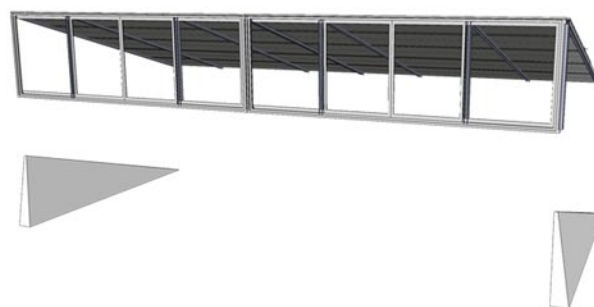
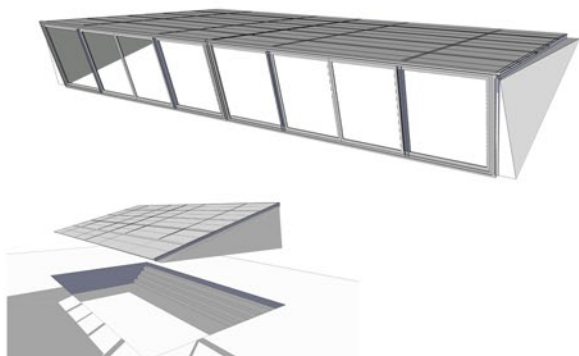
Matériaux : polycarbonate 16mm, blocs en mousse bâchée silicone, profils aluminium, baie vitrée coulissante 6 M, vitre verre 6mm, scratch velcro en haut et à l'arrière des blocs, joint D profilé silicone, bâche silicone 1mm, mousse isolante, hublot fer forgé plexiglace (couleure au choix), barres de soutien centrale des plaques, câble de fixation des plaques, renforcement fer forgé trait

LOFTHITECH GREENLOFT

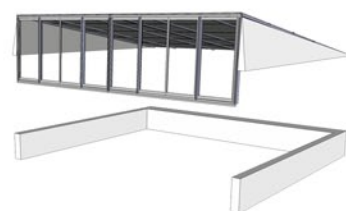


Le Greenloft est composé de 2 baies vitrées - structure soutenant un toit dépliant Lofthitech (panneau sandwich ou polycarbonate alvéolaire). Ultra simple : 3 éléments à déployer et à fixer ensemble par écrou papillon. Joints d'étanchéité et goulottes incorporés aux baies vitrées - structure.
Surface DSL : 36 M2 (6mx 6m) duplicable sans limite. hauteur standard : 2.20 Mètres
portes Hublots sur les côtés. Options : sol / mini piscine en Himacs / ombrières.

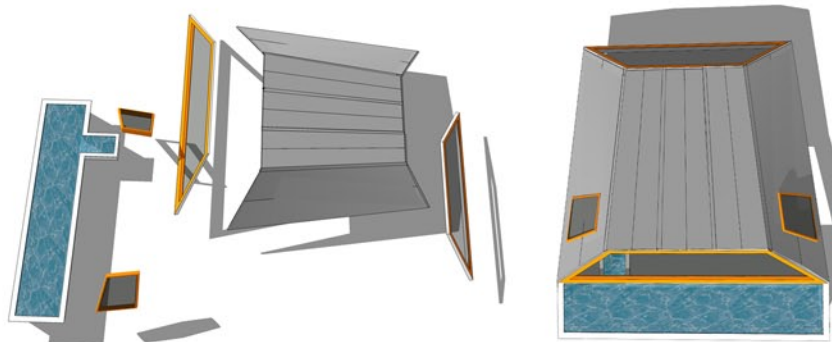
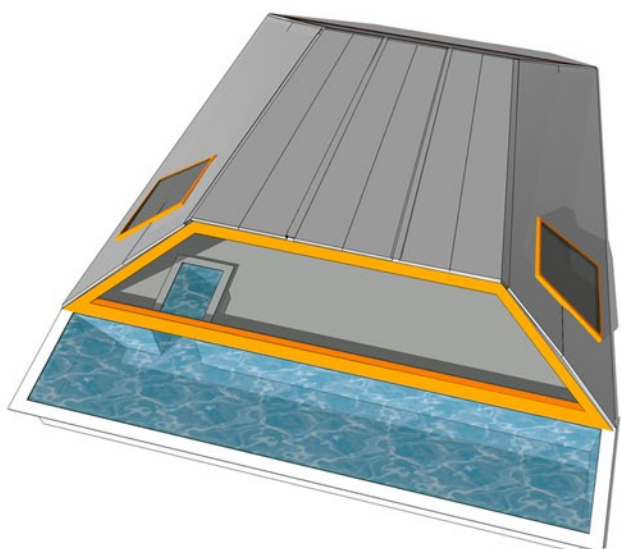
LOFTHITECH TRIANGLOFT



Le triangloft : un toit dépliant Lofthitech fixé sur 2 blocs structure en forme de triangle : tres facile à installer avec un câble de dépliage à tirer pour faire se déplier les plaques toits-baie le long des blocs.
Surface DSL : 24 M2 (4x6) Hauteur au plus haut : 2.2 Metres
options : pré-pose de murets ou sol creusé pour augmenter la hauteur sous plafond.



LOFTHITECH TYPHOON



Prévu pour résister à des vents de 480 KM/h, le loft Typhoon ressemble en tous points au Greenloft mais avec des inclinaisons des parois baies vitrées et côtés du toit dépliant offrant un aérodynamisme important. surface DSL : 36 M2 (6mx 6m) duplicable sans limite. hauteur standard : 2.20 Mètres
Options : sol / mini piscine en Himacs / ombrières.

LOFTHITECH GATOR

Similaire au Lofthitech Gate 1 / 2 / 3 avec les particularités suivantes :

Roulettes retractables incorporées aux blocs structure permettant leur déplacement sans difficulté : simple manette d'activation pour soulever les blocs et les rendre déplaçables dans toutes les directions. Largeur des blocs structure de 40 cm (dimension intermédiaire) beaucoup plus léger mais donnant toujours un aspect robuste et protecteur de l'espace à vivre situé entre les 2 blocs.

Nombre de barres de soutien métalliques divisés par 2 : moins de complication pour l'installation de l'ossature métallique du loft.

Bouchon mâle femelle aux extrémités des blocs en bois luxueux (teck / ipé / iroko) ou Himacs, permettant d'ajouter facilement d'autres blocs (bout à bout par emboîtement) en cas d'agrandissement du loft.

Forme arrondie ou semi arrondie des supports métalliques au fond pour dépliage facile du toit dépliant Lofthitech en panneau sandwich 5 cm (jusqu'à 30 M.) par simple traction au moyen d'un câble connecté entre le socle de treillage sur la première et dernière plaque du toit dépliant et un treuil ou un véhicule. fixation de l'ensemble des éléments par encerclement des supports métallique par le toit baie dépliant. Verrouillage du toit baie dépliant : 1 barre de fermeture en bas de la baie vitrée de façade et 1 autre à l'arrière du loft.

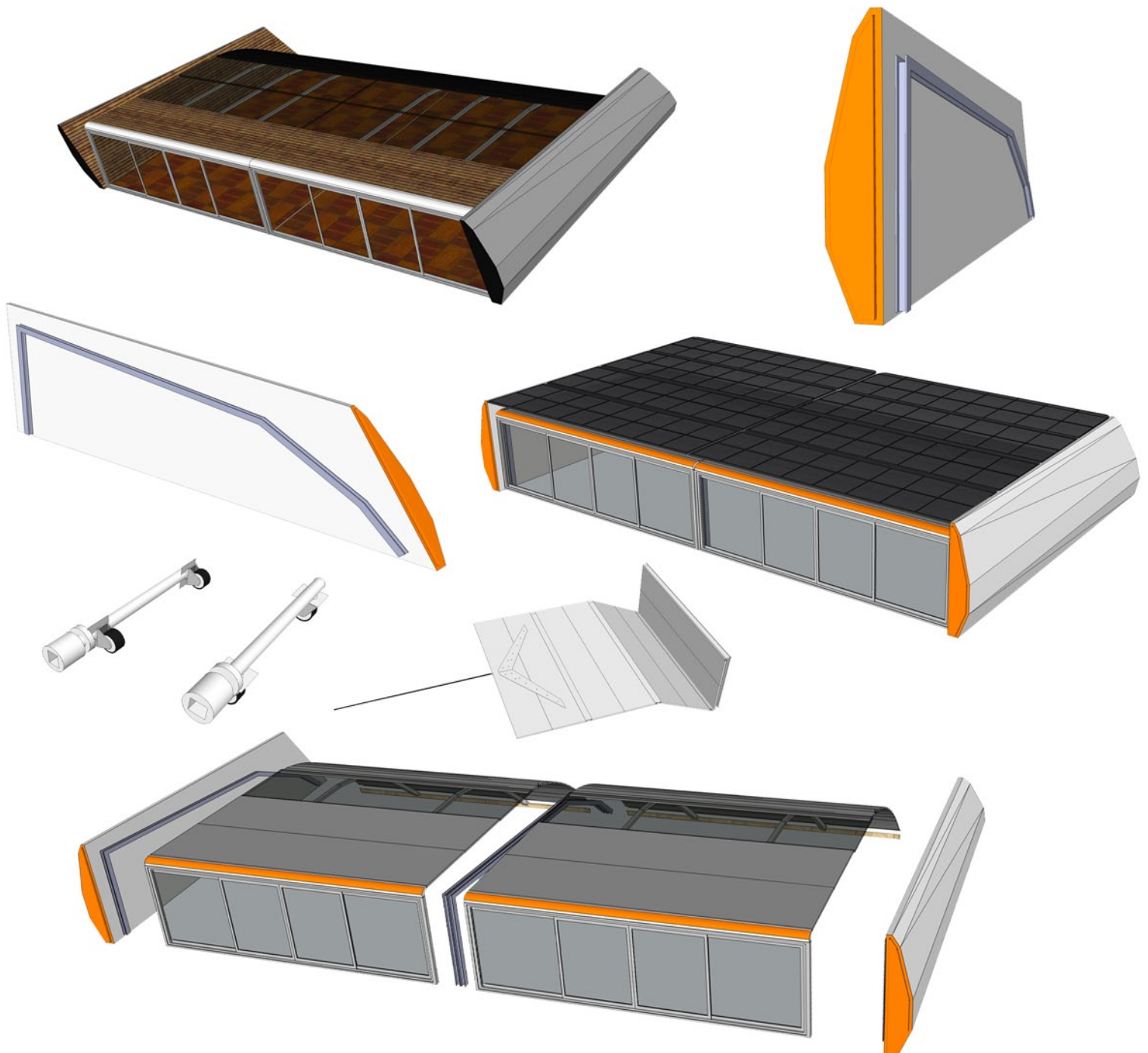
Possibilité d'ajouter une ombrière sur toute la surface supérieure du loft, fixée en haut des blocs permettant une baisse de température d'environ 15 ° C.

Les éléments souple ou semi souple («blob») apportent l'étanchéité du loft, les panneaux sandwich apportent l'isolation thermique et phonique, l'ombrière située entre 20 et 40 cm au dessus du toit change le climat.

Possibilité de doubler le toit baie dépliant (climat grand froid).

Surface DSL interne : 36 M2 (6M x6M) hauteur 2.80 M (ou 2.50 ou 2.20 ou 2).

Surface minimum du Lofthitech Gator : 18 M2. maximum : 624 M2



LOFTHITECH ABRIS

La plus simple combinaison pour créer un espace à vivre, constitué seulement de 2 éléments :

1 baie vitrée structure et 1 toit dépliant.

Sortez le toit dépliant Lofthitech, déployez le, insérez la baie vitrée structure de manière à soulever le toit dépliant, fixer le corner de fermeture par écrous manuel : la baie structure et le toit dépliant sont solidarisés.

Options : lit-mezzanine en haut du loft Abris / porte hublot incorporée à la baie ou au panneau sandwich / sol dépliant lofthitech /

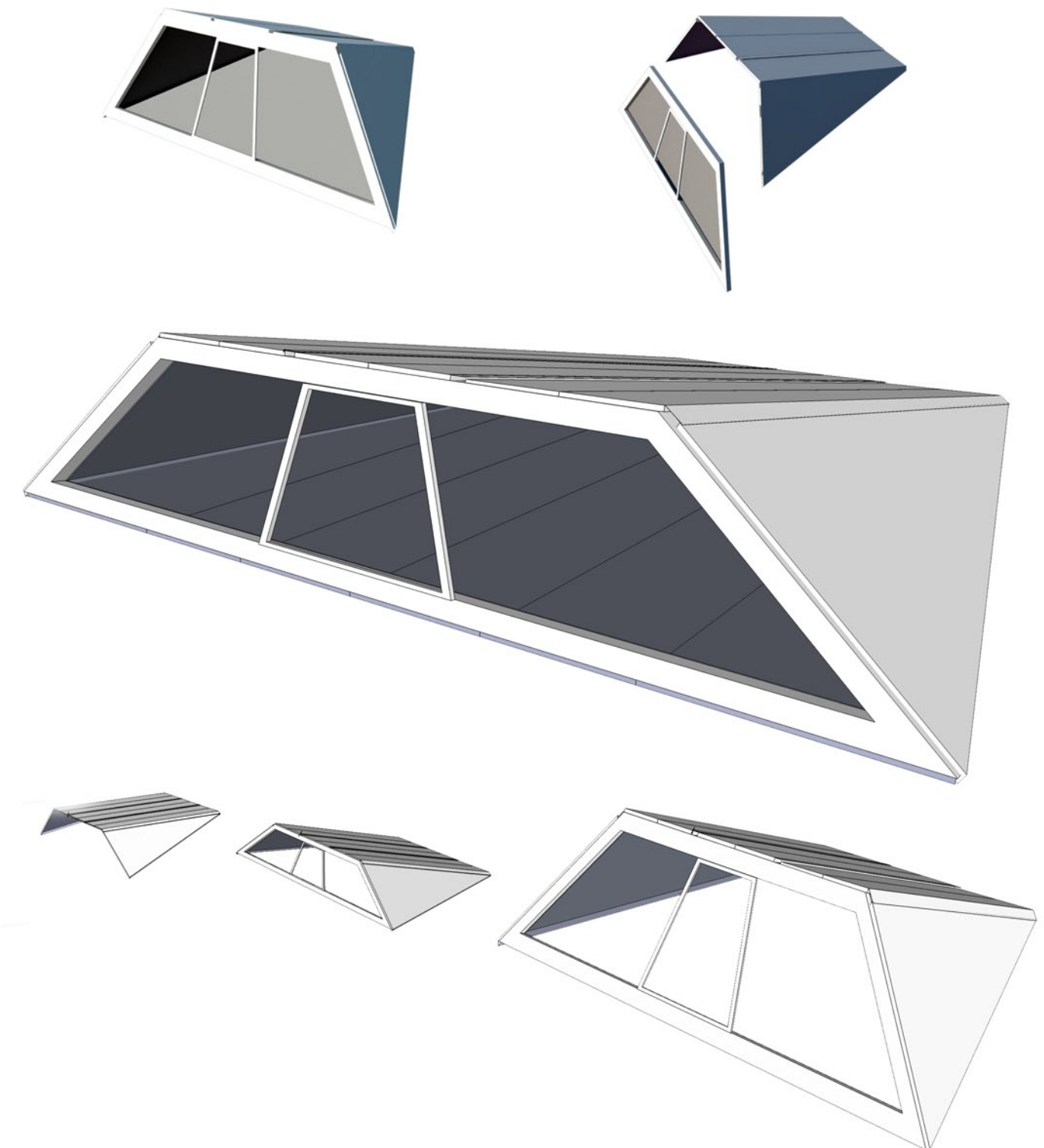
Possibilité d'ajouter une ombrière sur toute la surface supérieure du loft, fixée en haut des blocs permettant une baisse de température d'environ 15 ° C.

Les éléments souple ou semi souple («blob») apportent l'étanchéité du loft, les panneaux sandwich apportent l'isolation thermique et phonique, l'ombrière située entre 20 et 40 cm au dessus du toit change le climat.

Possibilité de doubler le toit baie dépliant (climat grand froid).

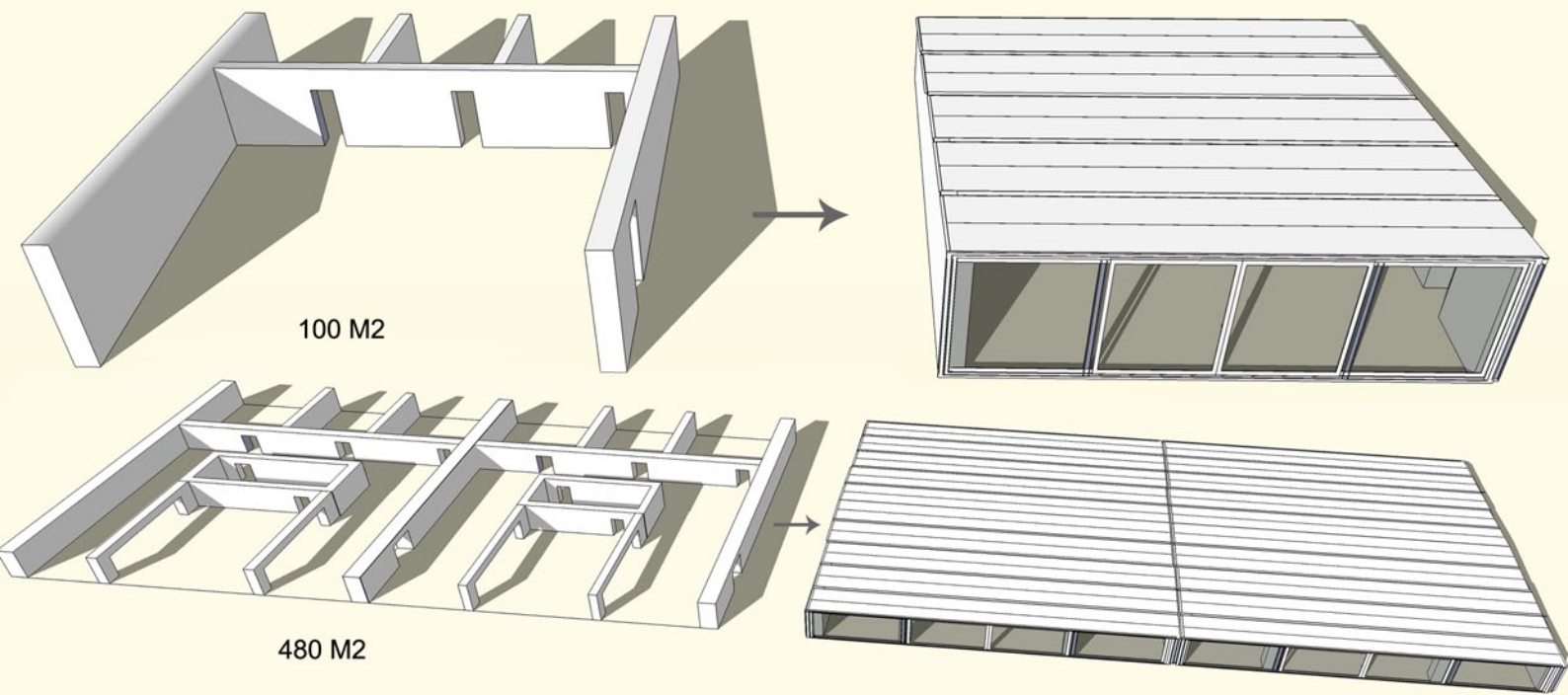
Surface interne standard: 36 M2 (6M x6M) hauteur standard 2.80 M (ou 3.20 ou 2.50 ou 2.20 ou 2).

Surface minimum du Lofthitech Abris : 9 M2. maximum : 72 M2



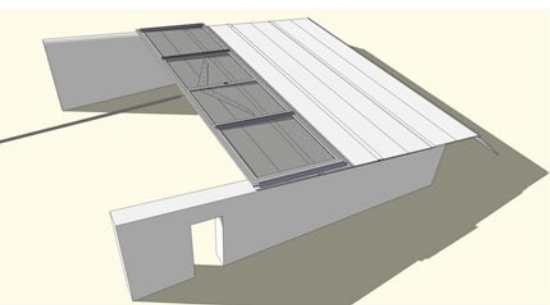
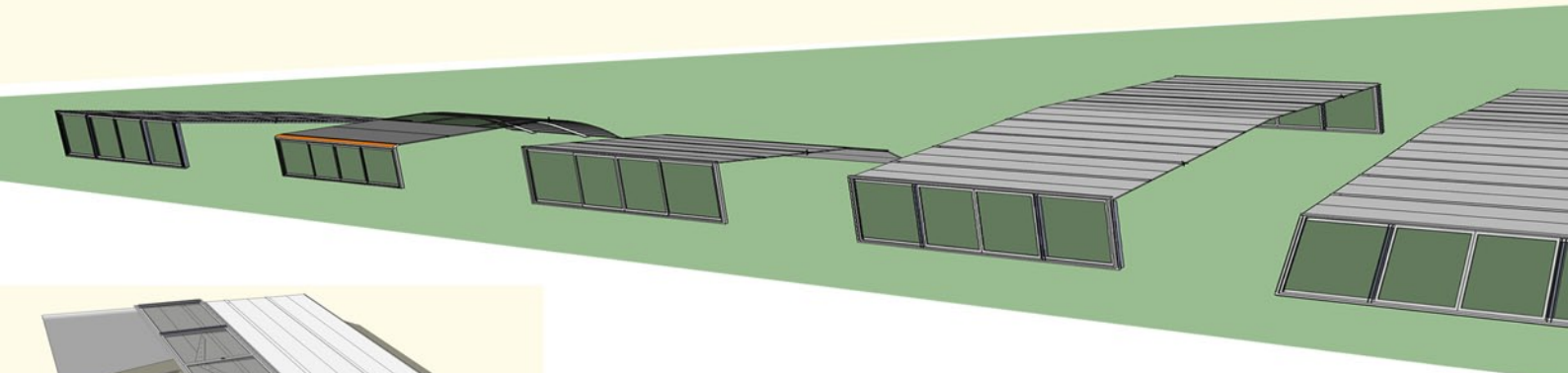
LOFTHITECH LOFTERRE

Le Lofterre est la solution la plus économique et la plus simple au monde pour se loger : Vous préparer une dalle et des murs en terre (ou tout autre matériau) et vous déployer le dépliant baies vitrées - toit en quelques minutes par traction du câble de dépliage. Ensuite vous n'avez plus qu'à fixer le bas des baies avant et arrière à la dalle (fixations fournies). Vous bénéficier d'une partie construite façon «beldi» associée à une partie moderne et design offrant de grandes baies vitrées qui donnent un standing immédiat à votre espace à vivre. Le toit dépliant est utilisable en tout point du globe et peut au besoin être doublé. Plusieurs formats sont disponibles en fonction de l'esthétique choisi : carré, arrondi, semi arrondi, en pente droite, double baie vitrée, cadre aluminium en façade ou hublots incorporés aux panneaux sandwich ou polycarbonate alvéolaire (porte hublot / baie vitrée / puit de lumière) Longueur : jusqu'à 30 metres. Largeur : jusqu'à 12 metres.

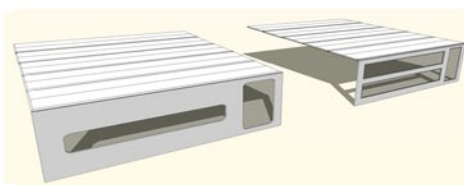


100 M2

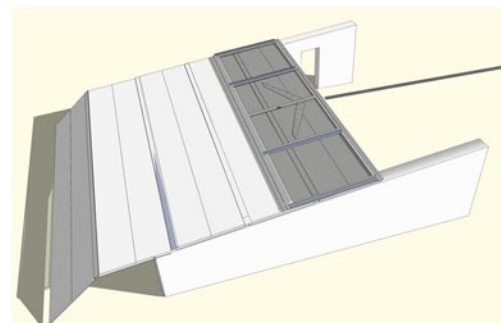
480 M2



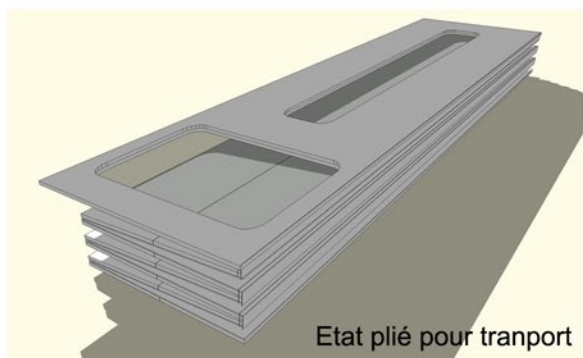
Pose-dépliage par traction de câble



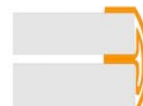
Hublots incorporables aux plaques



Pose-dépliage par traction de câble

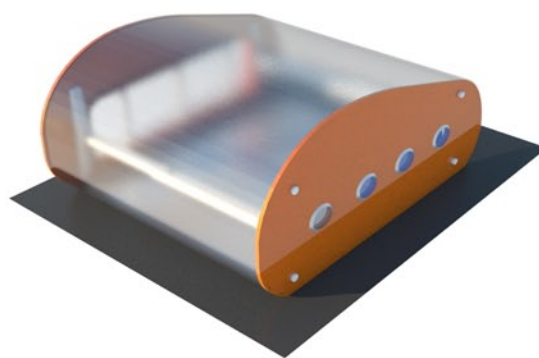
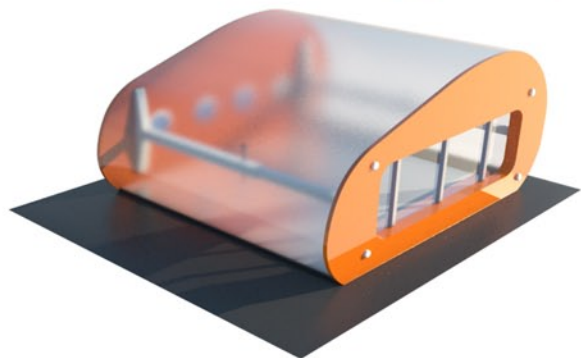
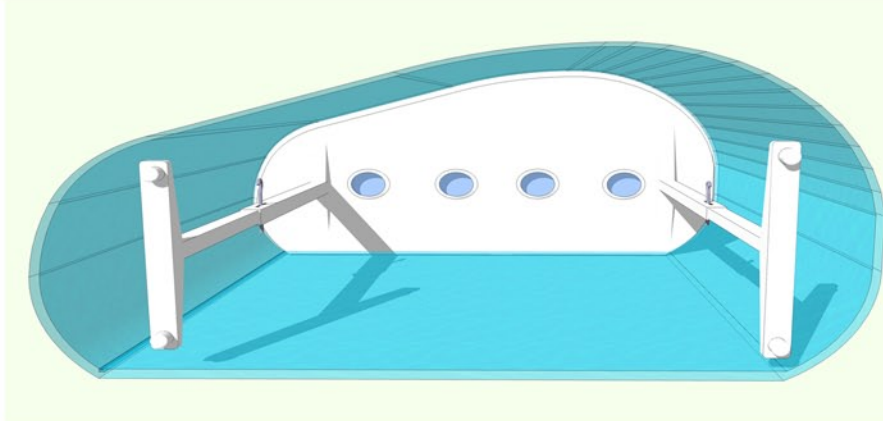
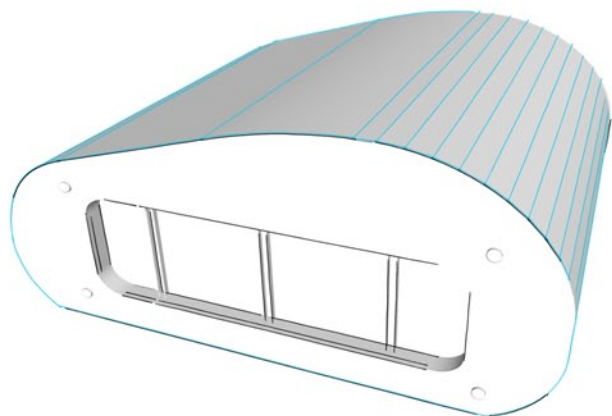
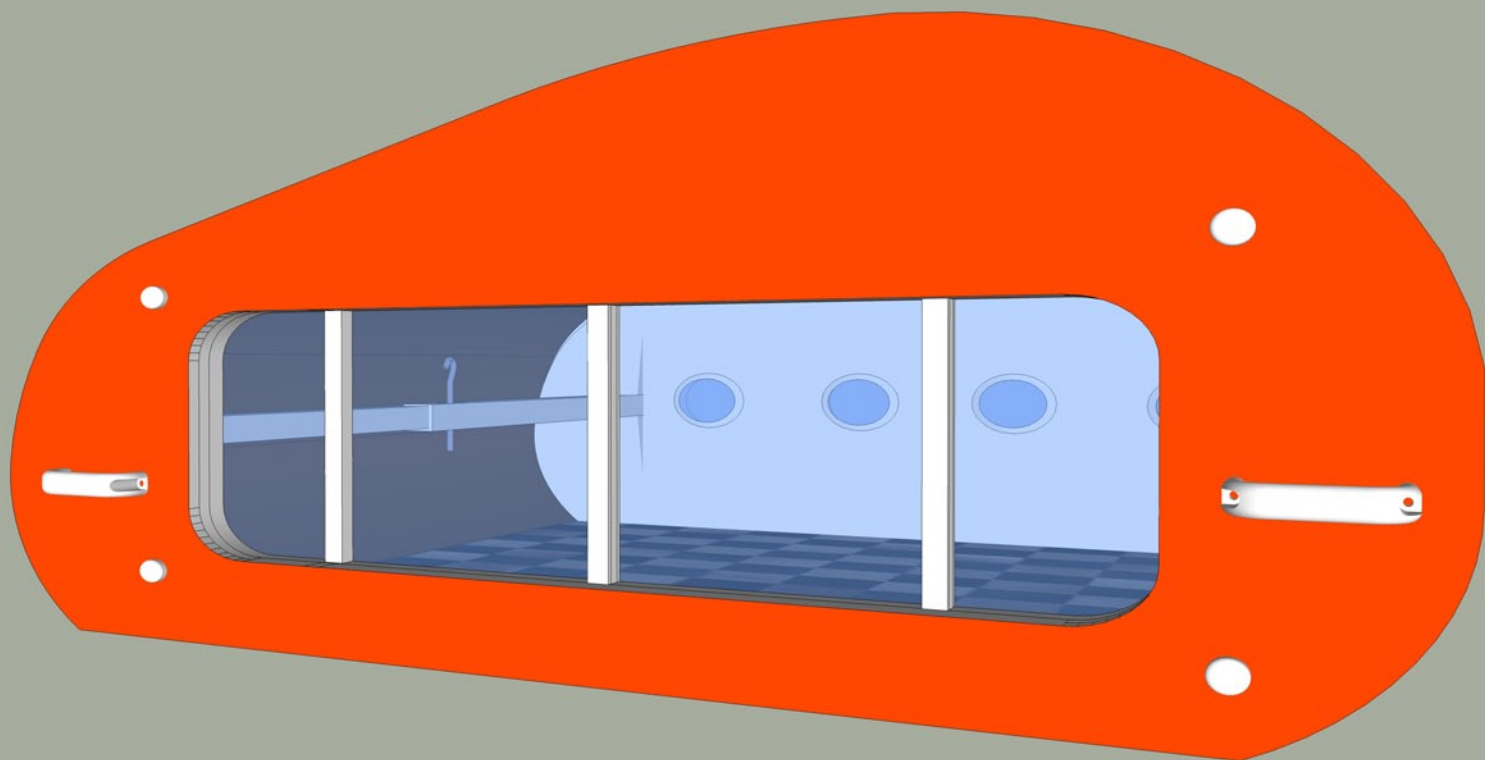


Etat plié pour tranport



Profils des inter-plaques souples





LOFTHITECH VERIN

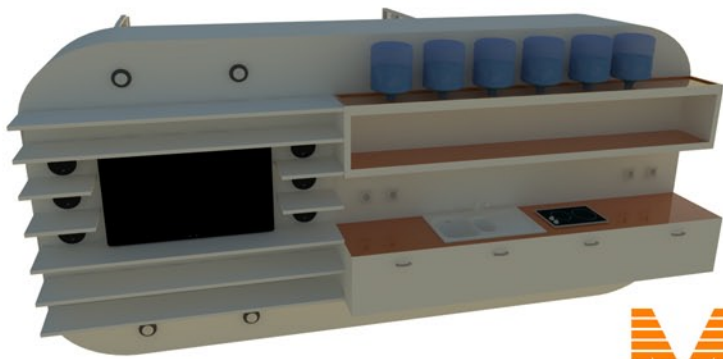
A partir de 142 € / m2 HT HFT Poids moyen au M2: 32 kg

Panneaux sandwich tole-Polyuréthane laqué (couleur au choix) avec cerclage aluminium, baie vitrée coulissante, système de tension de bâche par verins-structure, hublots, sol polycarbonate antiderapant, pliable dépliable. Ce lofthitech se pose en 10 minutes. Il suffit de le décharger du camion ou de la remorque, de le déplier comme un accordéon et d'y installer et régler les 2 verins-structure a l'intérieur. A poser sur tout type de sol, damé et stable.

Option : ombrières et / ou panneaux sandwich isolants

Dimensions : a partir de 18 M2. Hauteur : 2.40M, Longueur : bloc de 4 m DSL (Duplicable Sans Limite), largeur : interbloc baie-toit de 5.80 m DSL

Matériaux : Panneaux sandwich tole-Polyuréthane laqué (couleur au choix) avec cerclage aluminium, peinture plastifiante, profils aluminium baie vitrée coulissante, bâche silicone 1mm, verrins fer forgé, câble à clicquet, hublot fer forgé, polycarbo 6mm 10mm 16mm.



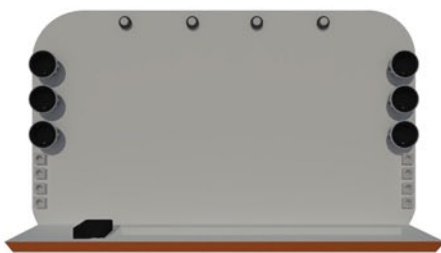
MW



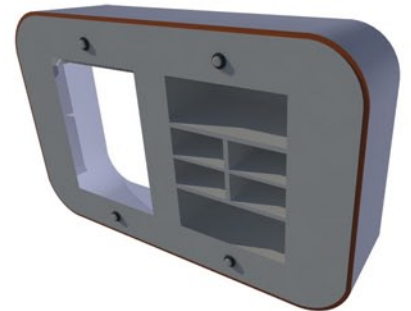
K



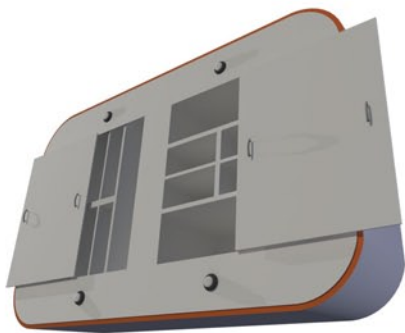
S



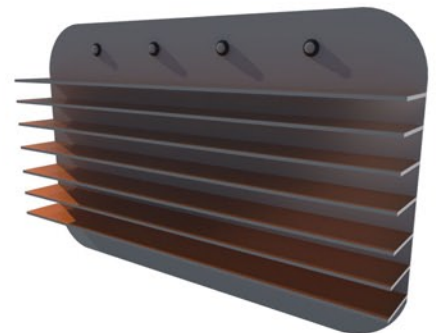
AV



D



P



B

LOFTHITECH "WALLS"

Les "Walls" sont des murs préfabriqués équipés d'éléments utiles préconnectés pour la vie de tous les jours (toilette douche, cuisine, placard rangement, dressing, hifi audiovisuel informatique, bibliothèque...).

Les "Walls" sont prêts à être posés fixés et connectés au sol qui doit être un sol préparé pour accueillir le loft et ses modules (plomberie électricité fixations écoulements / plans fournis) sauf dans le cas d'une installation indépendante non connectée au réseau eau-electricité de la commune (kit solaire, reservoir d'eau et bloc extractible des eaux usées).

Bloc K kitchen, Bloc S salle de bain, bloc AV audiovisuel, bloc D dressing, bloc P placard rangement, bloc B bibliothèque et enfin la star des "walls" : le "Mega wall" : Bloc multi-service multi-usage complet pour open space

Bloc multi usage multi fonction pour habitation ou bureaux en 1 seul tenant constitué de :

Recto :

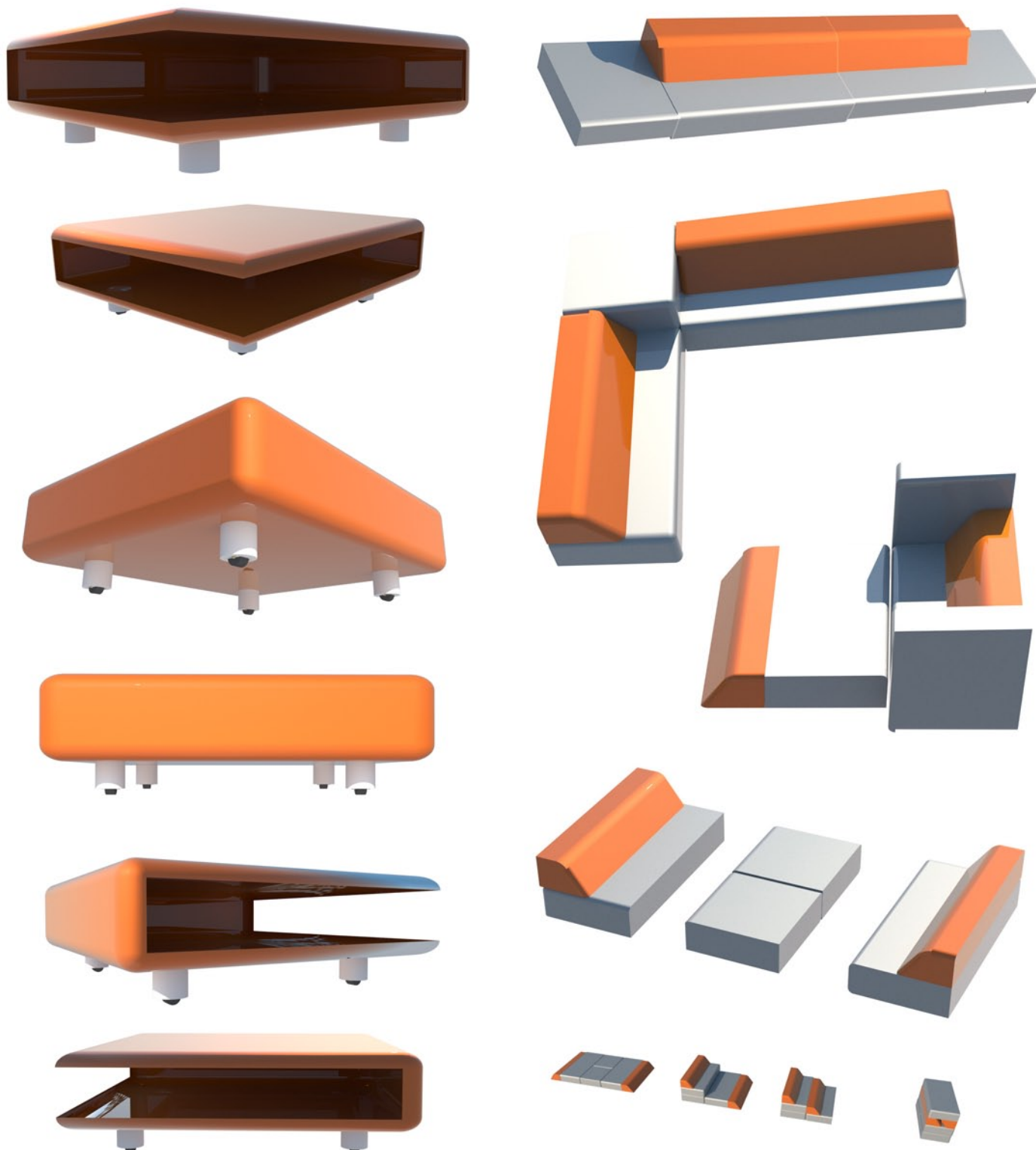
coin cuisine avec plaque chauffante, evier, placard, étagère, recharge eau potable, éclairage LED, prises électriques, coin bibliothèque étagère tv hifi éclairage LED

Verso :

dressing placard rangement divers avec porte coulissante, salle de bain douche, WC, lavabo, miroir, étagère, éclairage LED, prises électriques, poubelle étanche, porte accordéon séparateurs.

bloc multi service prêt à connecter au réseau eau electricité ou totalement independant : recharge d'eau par insertion de bidon en haut de l'étagère cuisine, et energie solaire ou autre source énergetique autonome.

Tarifs des éléments walls à jour sur lofthitech.com



LOFTHITECH TABLE BASSE ET SALON MULTITRANSFORMER

TABLE BASSE

Elle est pas cher mais... Elle est belle, pratique et originale.

Table basse et rangement ultra design sur roulettes silencieuses. Très bonne finition. Se déplace facilement.

Peut faire office de transport pour service cuisine par exemple.

Dimensions : X=1.1 M Y=0.5 M Z=1.1 M

Matériaux : MDF hydrofugé sculpté laqué, accessoires métalliques Chromés, roulettes silencieuses

options : insertion de led à l'intérieur de la table ou mini frigo ou tout autre idée (sur mesure)

SALON MULTITRANSFORMER

Selon les besoins du moment : transformer votre salon

Salon multi transformer : mega matelas le long de la piscine, canapé en long design, salon "face to face" avec table basse au milieu, position rangement, position gradin home cinema, position 5 place couchettes...etc...

Transformer votre salon "multitransformer" en plus de 20 positions utiles

Bien pensé non ? Simili cuire orange et gris claire. Trop cool ce canapé transformer !!

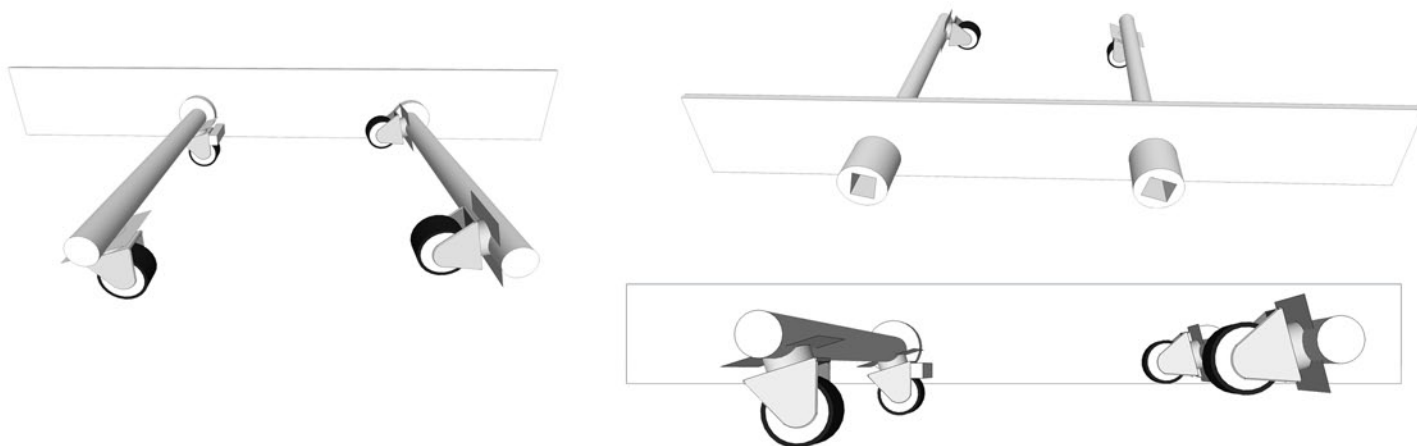
Dimensions : X=2 M Y=0.8M Z=1M x2 + X=1M Y=0.8M Z=1M

Matériaux : Simili cuire, mousses 2 duretés 2 étages, collage et coutures industrielles

LOFTHITECH ACCESSOIRES POUR TRANSPORT

Système de roulettes retractables incorporables aux blocs structure Lofthitech et activable par simple manette. Position roulante ou stabilisante : un levier (fournis) permet de faire pivoter l'axe sur lequel sont soudées 2 roulettes multidirectionnelles synchronisées.

Vous pouvez facilement déplacer les blocs de votre Lofthitech, même s'il pèsent 800 Kg.



Chariots de transport :

Posez vos plaques dépliables, blocs, baies, supports métalliques ou tout autre élément à déplacer sur les chariots moltonnés anti rayure ou endommagement (matelas baché de mousse synthétique haute résistance)

poinds supporté : 300 kg par roulettes soit 2400 kg par elements (2 chariots de 4 roulettes).



Cable de dépliage :

Longueur : 15 Mètres

Fixer le crochet sur le socle de treuillage situé sur les toits baie dépliables, tirer à plusieurs personnes pour déplier les plaques et couvrir votre loft.

Si le toit dépliable est en panneaux sandwich lourds : utilisez l'attache remorque et attacher l'autre extrémité du câble à la boule de repourquage de votre véhicule. Câble comportant une partie amortisseur pour éviter les chocs de traction. Aidez l'opération de dépliage en guidant les plaques manuellement.

Pour l'opération de dépliage il est conseillé d'être au moins 4 personnes.





LOFTHITECH OPTIONS : KIT SOLAIRE ET HABILLAGE VINYL

KIT SOLAIRE

Autonomie totale

Kit solaire pour site isolé avec sortie en 230V AC.

Composition :

2x panneaux solaires 80Wc (990x670x35mm)

1x régulateur de charge 12V 50A

2x batteries AGM 12V 200Ah

1x convertisseur pur-sinus 12V DC - 230V AC 1000W

2x paires de câbles solaires longueur 10m

Selon votre installation, des modifications du kit standard peuvent être apportées pour plus de confort.

dans certain cas, le kit solaire peut être couplé à une autre source énergétique mobile ou autonome (vehicule, éolien, roue à aube...)

Prix kit standard : 1990€ HT HFT

VINYL ADHESIF

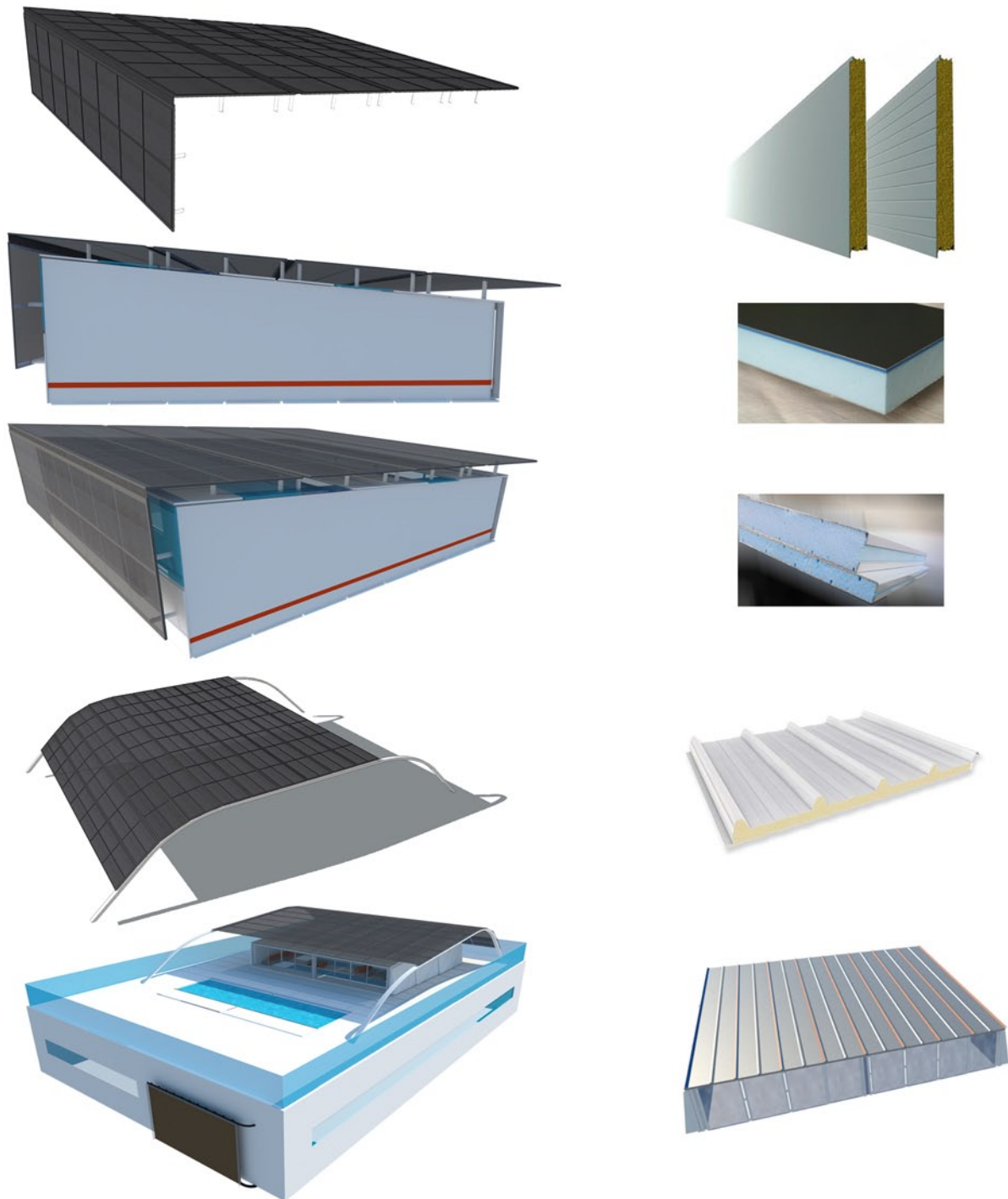
Décoration ou communication. Plaquez vos idées sur les éléments Lofthitech. Impression et pose incluses.

Personnalisez votre décoration intérieure ou extérieure ou communiquez sur votre entreprise (stand, événement, showroom, espace entreprise...). Les blocs, les baies, les plaques d'isolation, les toit déplaçables Lofthitech... Ils n'attendent que vos "idées à coller". Extérieur ou intérieur, normal ou micro perforé. Le vinyl adhésif s'adapte à toutes les surfaces des éléments lofthitech.

Prix au M2 posé : 35€ HT HFT

Dimensions : au Mètre carré sur mesure

Matériaux : rouleaux vinyl imprimés pour extérieur ou intérieur



LOFTHITECH DOUBLURE TRIPLURE SEPARATEURS

PLAQUES ISOLANTES ANTI-FROID ANTI-CHALEURE.

Eté comme hivers, limitez les excès de température. Coupe & fixations sur mesure incluses.

Panneau sandwich avec et sans nervure. Très bonne finition laquage et fermeture "U" aluminium gris claire. A poser sur les plaques déplaçables lofthitech pour éviter l'effet de serre ou tout simplement protéger du chaud et du froid. permet la récupération d'eaux de pluie (goulotte adaptée + réservoir en option). Peut être doublé (épaisseur 15 cm de double parois). Possède des fixations "barre de blocage" sans outils. très simple à ajouter à tous les modèles lofthitech disponibles sur le site. Permet de laisser apparaître des vitrages en longueur très design. Possède des articulations pour pouvoir suivre les toits en courbe. Peut être utilisé pour créer des séparations murales intérieures sur mesures.

Dimensions : Toit x-5.8 M y-0.07M z-1M / Séparateur mural au metre carré sur mesure

Matériaux : panneaux sandwich adaptables, peinture pate étanche, U aluminium de fermeture. bar de blocage. Fixations et joins sol et mur (pour séparations murales intérieures)

prix : 66€ HT au metre carré posé

OMBRIERE FIXE

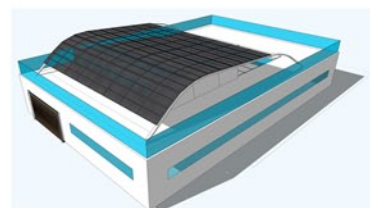
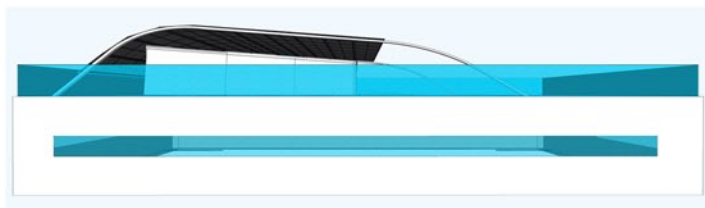
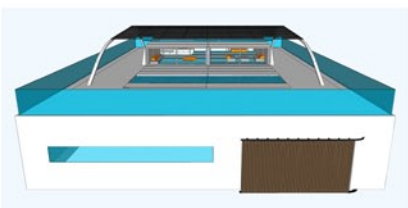
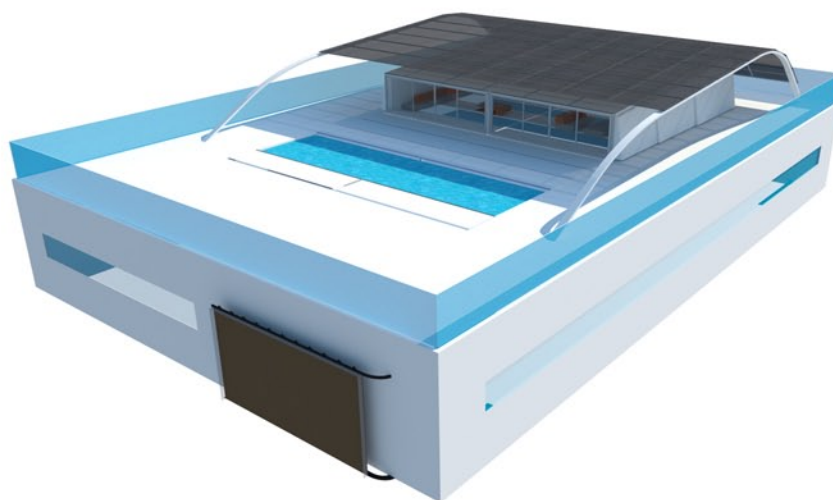
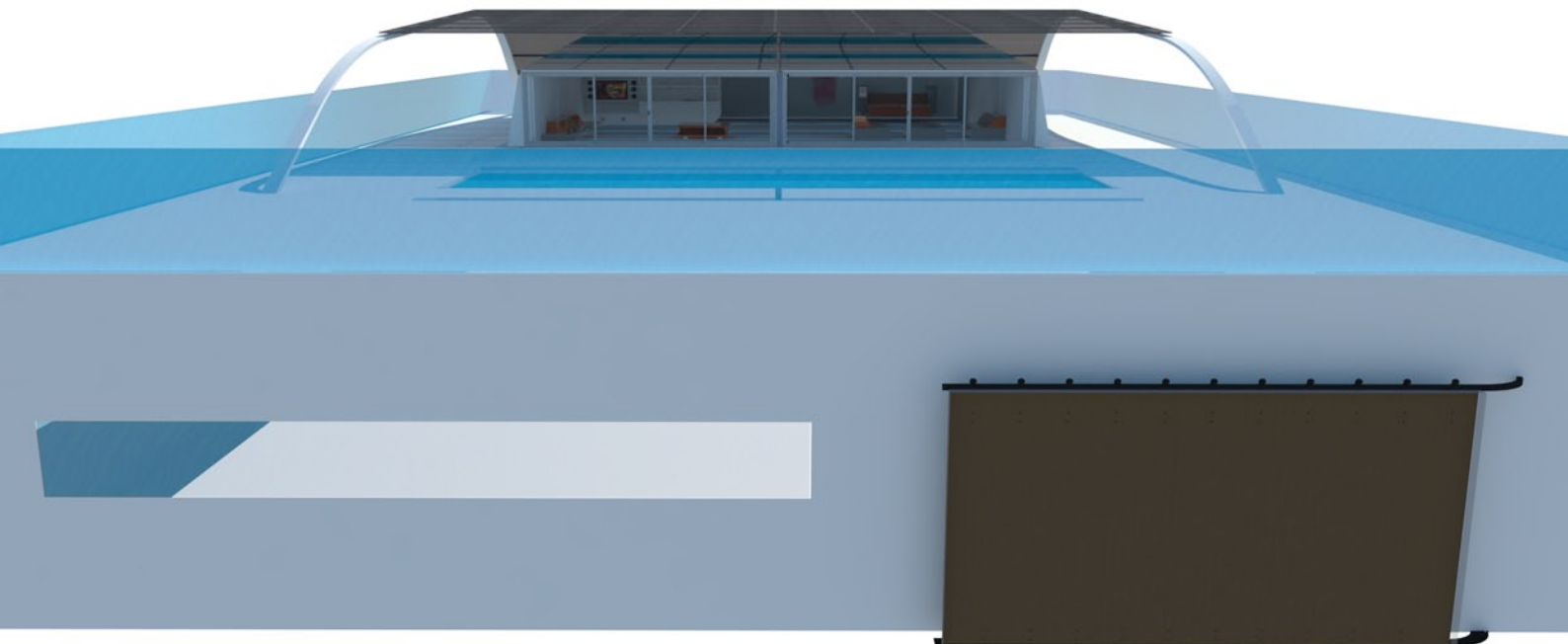
Une doublure génératrice d'ombre fixée sur plots peut être positionnée parallèlement aux toits et baies pour baisser fortement la température interieur du loft

Matériau : fer forgé traité laqué, câble et fil de fer, zip, U de recouvrement, toile de nylon ultra résistant aux températures extrêmes
prix : 30€ ht au metre carré posé

OMBRIERE SUR RAIL

Une doublure génératrice d'ombre fixée sur plots peut être positionnée parallèlement aux toits et baies pour baisser fortement la température interieur du loft, pourvue de roulettes de déplacement sur rails.

Matériau : fer forgé traité laqué, câble et fil de fer, zip, U de recouvrement, toile de nylon ultra résistant aux températures extrêmes
support de plaques ombrière : rails permettant le déplacement et l'immobilisation des plaques ombrières
prix : 30€ ht au metre carré posé



LOFTHITECH R1

A partir de 900 € / M2 HT construction, pose, connexions (eau electricité)

Construction modulaire Lofthitech associée à construction en dur.

Constructions modulaires Lofthitech dans une structure simplifiée de villa de plein pied avec terrasse piscine "pool house"

Matériaux en dur : structure en beton armé traditionnelle

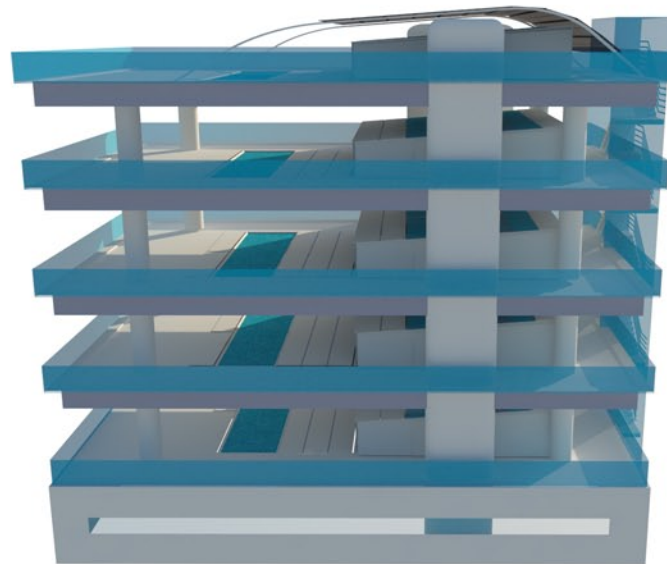
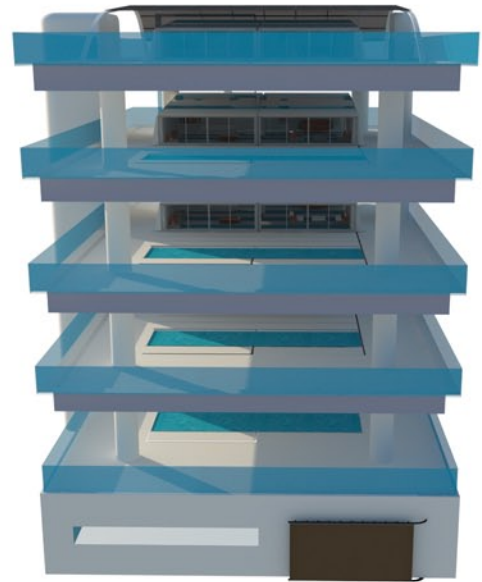
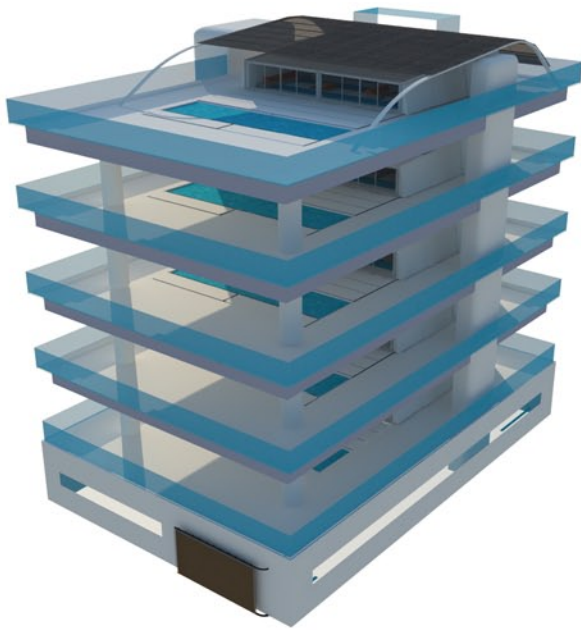
Dimensions : 500 M2 par étage

Surface totale habitable : 1000 M2

Vous avez 1000 M2 mais vous ne payez que la construction de 500M2 de plein pied !!

C'est ça le bon plan Lofthitech R1 : en posant un lofthitech 9-150 sur la terrasse vous doublez

votre surface à vivre pour.... 0 € !!!!



LOFTHITECH R5

A partir de 900 € / M2 HT construction, pose, connexions (eau electricité)

Construction modulaire Lofthitech associée à construction en dur.

Constructions modulaires Lofthitech dans une structure simplifiée d'immeuble R + 5 de plateau avec piscine

Option pour l'immeuble : ascenseur pour personne et/ou monte charge véhicule pour accéder à son plateau pool house directement avec son véhicule.

Matériaux en dur : structure en beton armé traditionnelle ou métallique

Dimensions : 500 M2 par étage

Surface habitable totale : 3000 M2

Avec monte charge véhicule le RC est associé au 1er étage (1000M2)

Sans monte charge, le RC fait office de parking pour tous les étages.

Idée «zéro charge» : le locataire de l'étage supérieur (toit-terrasse) verse un loyer qui couvre toutes les charges !



SUR LE TOIT D'UN BUILDING, RIO...



EN RASE CAMPAGNE, SENS...



EN FORET EN MODE AUTONOME...



DEVANT LA PISCINE...



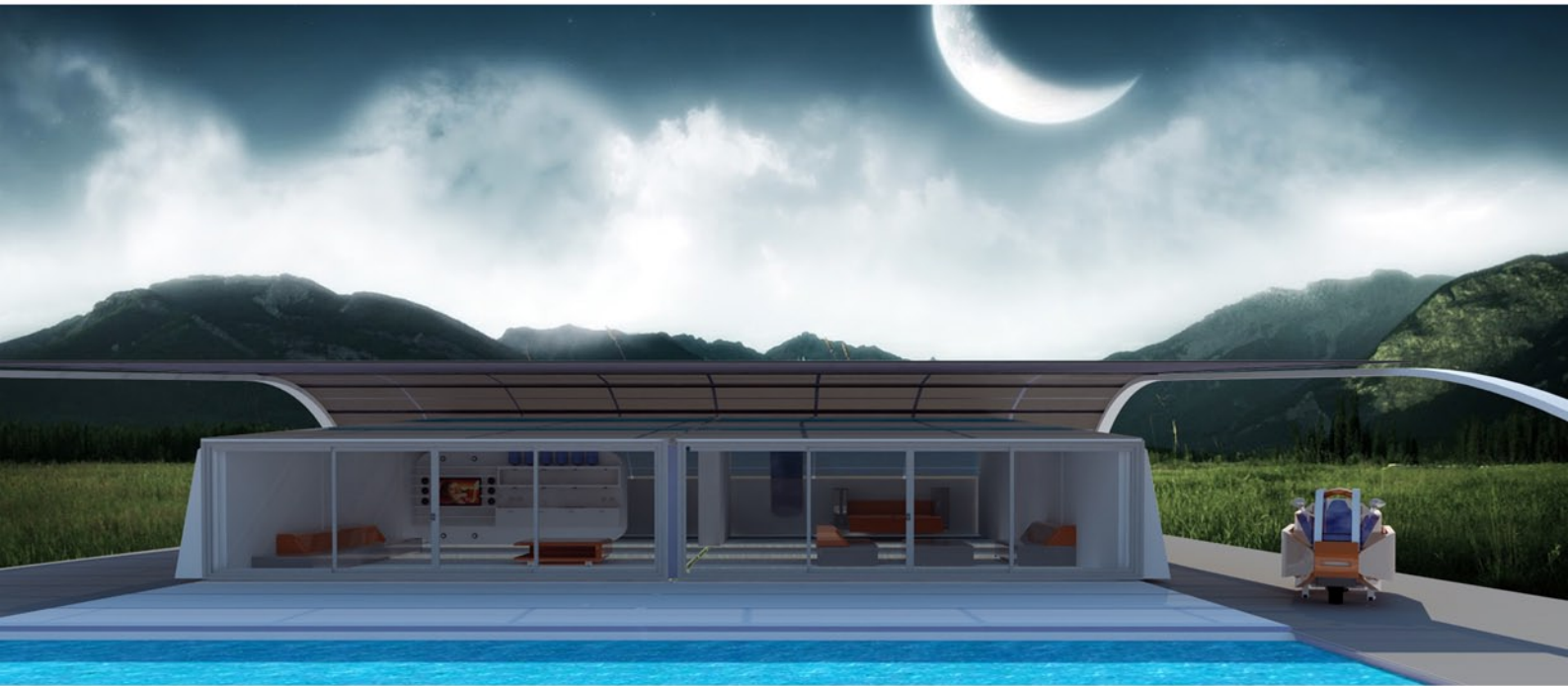
COMPLEXE MULTILOFT AUTOUR D'UNE PISCINE, BANLIEUE DE BARCELONE...



SPLENDIDE. LE LONG DE LA RIVIERE, QUAI DE SEINE...



BALI, FACE A LA MER...



PACKAGEHITECH : LOFT & SCOOT, OURIKA, PLEINE LUNE...



PACKAGEHITECH : LOFT & SCOOT, NEUCHATEL...

BON DE COMMANDE



Par courrier, fax, email

Retournez ce bon de commande avec copie de votre ordre de virement à : lofthitech.com
Contact@lofthitech.com Fax : +33 1 56 89 26 27
Office 2611 Langham Place Office Tower 8 Argyle Street Kowloon Hong Kong
Bank name: HSBC Bank address: 82 - 84 Nathan Road, Tsim Sha Tsui Kowloon Hong Kong
Account number: 817-586241-838
SWIFT/BIC code: HSBCHKHCHK

Par téléphone

EUROPE : +33 1 43 80 68 37
AMÉRIQUES : +1 302 482 8214
ASIE & OCÉANIE : +852 81 70 32 50
AFRIQUE : +212 6 79 32 05 04

Nom : _____ Prénom : _____
Adresse : _____
Code postal : _____ Ville : _____
Pays : _____ Email : _____
Téléphone : _____ Fax : _____

| ARTICLES | QUANTITÉ | PRIX TTC |
|----------|----------|----------|
| _____ | _____ | _____ |
| _____ | _____ | _____ |
| _____ | _____ | _____ |
| _____ | _____ | _____ |
| _____ | _____ | _____ |
| _____ | _____ | _____ |
| _____ | _____ | _____ |
| _____ | _____ | _____ |

Frais de port et emballage suivant devis _____

TOTAL TTC + PORT

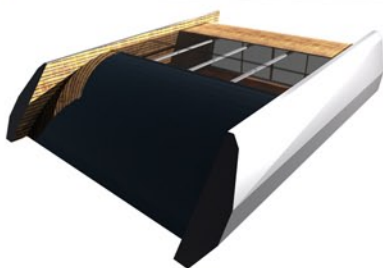
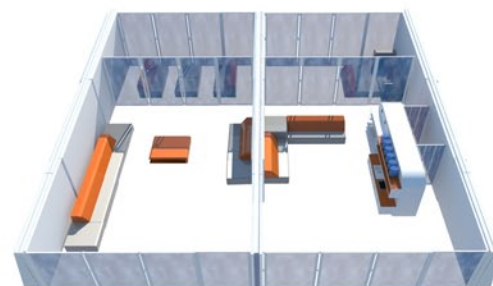
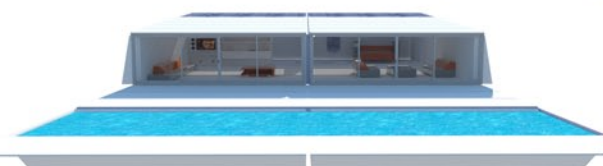
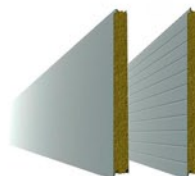
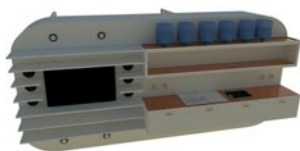
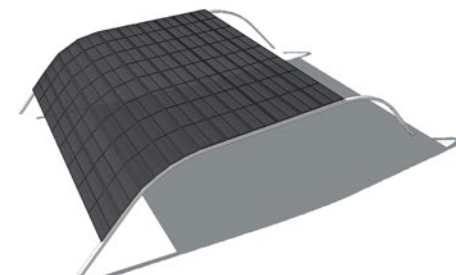
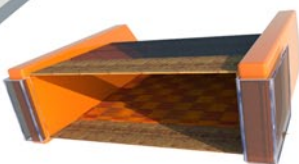
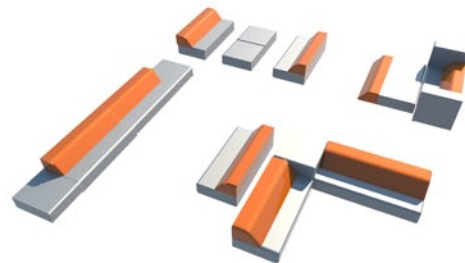
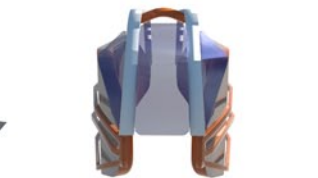
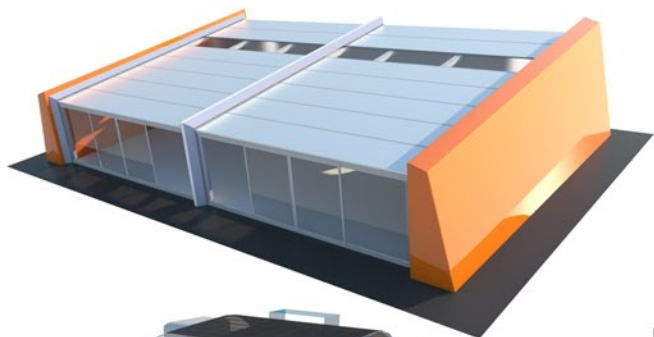
Fait à :

le :

Signature :

CONDITIONS DE PAIEMENT :

Pour toutes commandes, 100 % à la commande, par virement sur le compte de la société lofthitech.com
Les prix sont indicatifs et susceptibles de changement suivant les fluctuations du marché.
N° de commande unique fourni par lofthitech.com à copier dans le libellé du virement.



Lofthitech.com Ltd Hong Kong

Europe : +33 1 43 80 68 37 Amériques : +1 302 482 8214

Asie Océanie : +852 81 70 32 50 Afrique : +212 6 79 32 05 04

Email : contact@lofthitech.com Skype : lofthitech.com

Lofthitech.com limited CR No. 1766774 Office 2611 Office Tower Langham
8, Argyle Street Kowloon Hong Kong Tel: +852 8170 3250 contact@lofthitech.com
Account name: LOFTHITECH.COM

Beneficiary address: Office 2611 Langham Place Office Tower 8 Argyle Street Kowloon Hong Kong
Bank name: HSBC Bank address: 82 - 84 Nathan Road, Tsim Sha Tsui Kowloon Hong Kong
Account number: 817-586241-838 SWIFT/BIC code: HSBCHKHHHKH